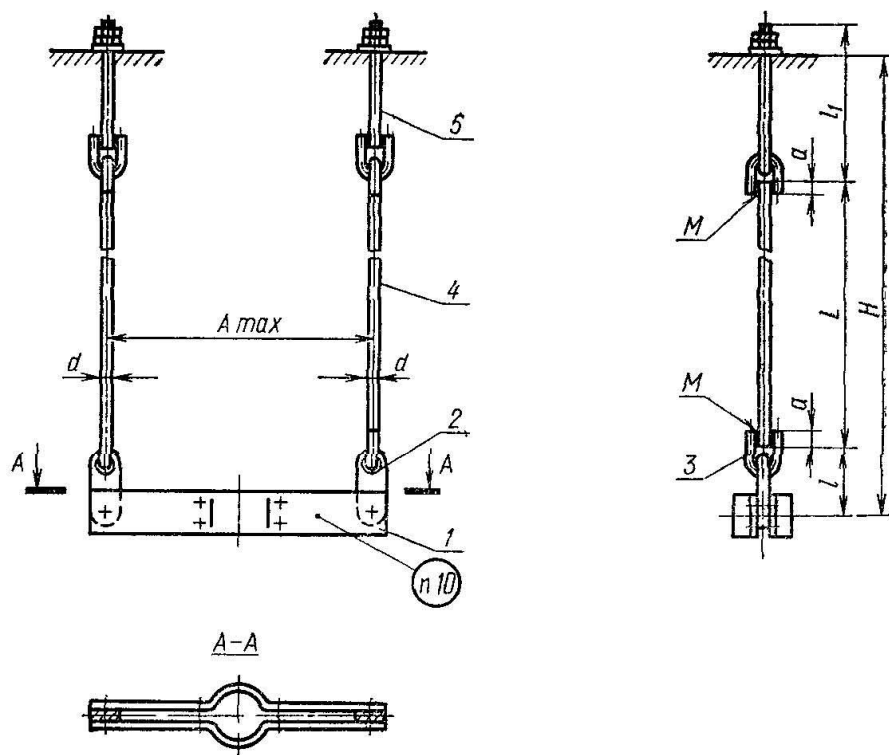


ПОДВЕСКА С ДВУМЯ ТЯГАМИ, РЕГУЛИРУЕМЫМИ ГАЙКАМИ

Тип ПГВ



1—хомут, 2—серьга 3—ушко, 4—тяга, 5—тяга большая с ушком

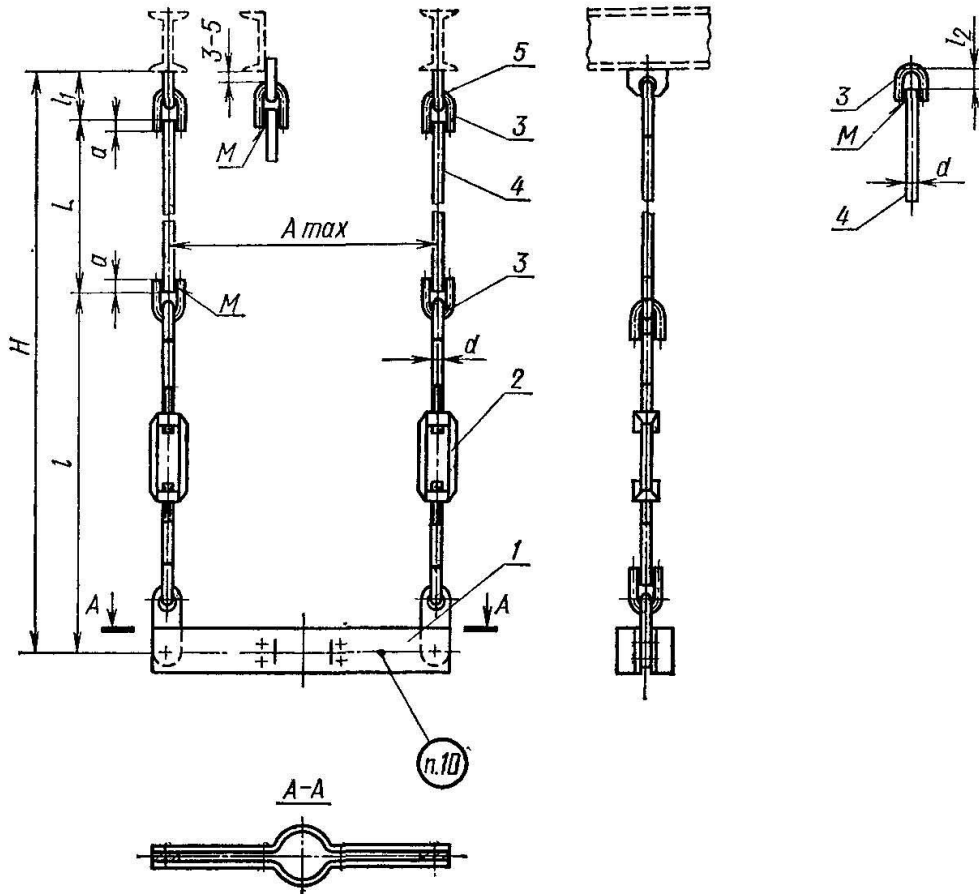
Черт 7

ПОДВЕСКА С ДВУМЯ ТЯГАМИ, РЕГУЛИРУЕМЫМИ МУФТАМИ

Тип ПМВ

Исполнение I

Исполнение II



1—хомуט; 2—узел регулировки длины подвески с серьгой; 3—ушко; 4—тяга; 5—проушина.

Черт. 8

Таблица 4

Размеры в мм

| Шифр подвески | Наружный диаметр трубопровода D_H | Нагрузка P_{max} , кгс | A_{max} | H , не менее | a | d | l | l_1 | l_2 | Масса (справочная), кг |
|---------------|-------------------------------------|--------------------------|-----------|----------------|-----|-----|-----|-------|-------|------------------------|
| ПГВ-57 | 57 | 300 | 400 | — | 26 | 10 | 140 | 230 | — | 3,6 |
| ПМВ-57 | | | | 600 | | | 453 | 47 | 20 | 4,4 |
| ПГВ-76 | 76 | 300 | 440 | — | 26 | 10 | 140 | 230 | — | 4,7 |
| ПМВ-76 | | | | 600 | | | 453 | 47 | 20 | 5,5 |

Размеры в мм

Продолжение табл. 4

| Шифр подвески | Наружный диаметр трубопровода D_H | Нагрузка P_{\max} , кгс | A_{\max} | H , не менее | a | d | t | l_1 | l_2 | Масса (справочная), кг |
|---------------|-------------------------------------|---------------------------|------------|----------------|-----|-----|-----|-------|-------|------------------------|
| ПГВ-89 | 89 | 450 | 550 | — | 26 | 10 | 140 | 230 | — | 6,0 |
| ПМВ-89 | | | | 600 | | | 453 | 47 | 20 | 6,7 |
| ПГВ-108 | 108 | 600 | 560 | — | 34 | 12 | 140 | 230 | — | 8,5 |
| ПМВ-108 | | | | 650 | | | 453 | 47 | 20 | 9,3 |
| ПГВ-133 | 133 | 900 | 600 | — | 43 | 16 | 144 | 336 | — | 12,7 |
| ПМВ-133 | | | | 670 | | | 501 | 51 | 24 | 13,6 |
| ПГВ-159 | 159 | 900 | 630 | — | 51 | 20 | 144 | 336 | — | 13,6 |
| ПМВ-159 | | | | 720 | | | 501 | 51 | 24 | 14,5 |
| ПГВ-194 | 194 | 1900 | 680 | — | 62 | 24 | 170 | 344 | — | 21,2 |
| ПМВ-194 | | | | 890 | | | 596 | 70 | 30 | 24,0 |
| ПГВ-219 | 219 | 2000 | 750 | — | 70 | 28 | 170 | 344 | — | 23,0 |
| ПМВ-219 | | | | 890 | | | 596 | 70 | 30 | 25,8 |
| ПГВ-273 | 273 | 3000 | 860 | — | 81 | 34 | 170 | 344 | — | 46,1 |
| ПМВ-273 | | | | 790 | | | 596 | 70 | 30 | 48,9 |
| ПГВ-325 | 325 | 4800 | 900 | — | 92 | 40 | 206 | 412 | — | 55,8 |
| ПМВ-325 | | | | 890 | | | 670 | 90 | 36 | 60,6 |
| ПГВ-377 | 377 | 4800 | 920 | — | 103 | 48 | 206 | 412 | — | 56,9 |
| ПМВ-377 | | | | 890 | | | 670 | 90 | 36 | 61,7 |
| ПГВ-426 | 426 | 6000 | 1030 | — | 114 | 56 | 244 | 484 | — | 76,9 |
| ПМВ-426 | | | | 890 | | | 754 | 98 | 44 | 83,7 |
| ПГВ-480 | 480 | 4800 | 1060 | — | 125 | 64 | 166 | 412 | — | 73,8 |
| ПМВ-480 | | | | 950 | | | 660 | 90 | 36 | 86,2 |
| ПГВ-530 | 530 | 6800 | 1150 | — | 136 | 72 | 184 | 484 | — | 107,6 |
| ПМВ-530 | | | | 1000 | | | 740 | 98 | 44 | 127,6 |

Пример условного обозначения подвески с двумя тягами, регулируемые гайками, для стальных трубопроводов диаметром $D_H=57$ мм:

Подвеска ПГВ-57 ГОСТ 16127—70

То же, регулируемые муфтами, с соединением сваркой тяг подвески и опорной конструкции:

Подвеска ПМВ-57 ГОСТ 16127—70

То же, регулируемые муфтами, с шарнирным соединением тяг подвески и опорной конструкции:

Подвеска ПМВ-Шр-57 ГОСТ 16127—70

(Измененная редакция — «Информ. указатель стандартов» № 5 1974 г.).