

Ив.№: подл.	Подпись и дата	Взам.инв.№	Ив.№: дубл.	Подпись и дата
17461/2	28.03.90	2		

Формат	Листа	Лист	Обозначение	Наименование	Кал. на исполн. 18-193.000-									Примечание		
					-	01	02	03	04	05	06	07	08		09	
				<u>Документация</u>												
13			18-193.000СБ	Сборочный чертеж	X	X	X	X	X	X	X	X	X	X	X	X
				<u>Сборочные единицы</u>												
11	1		18-193.100	Корпус	1											
			-01	Корпус		1										
			-02	Корпус			1									
			-03	Корпус				1								
			-04	Корпус					1							
			-05	Корпус						1						
			-06	Корпус							1					

Исполнения 10...17 см. листы 4,5

2	-	УЗВ.1370	сфил.	10.85
1	-	УЗВ.250	кол	9.90
Изм. лист	№ докум.	Подп.	Дата	
Разраб.	Баркова	С.В.		
Провер.	Пачтов	Т.И.	12.79	
Рук. бр.	Величенко	В.И.		
Н. конт.	Богданович	В.П.	12.79	
Утв.	Измаев	-		

18-193.000

Опора хомутовая
неподвижная

Литера	Лист	Листов
01А	1	5
Институт Энергоаппаратпроект Ленинградский филиал		
Формат: А4		

формата

601

Инв. № подл.		Подл. и дата		Взам. инв. №		Инв. № дубл.		Подл. и дата								
17161/2		28.03.80														
Формат	Зона	Поз.	Обозначение	Наименование	Кол. на исполн. ЛВ-193.000-										Примечание	
					-	01	02	03	04	05	06	07	08	09		
11	1		ЛВ-193.100-07	Корпус									1			
			-08	Корпус										1		
			-09	Корпус											1	
			<u>Детали</u>													
12	2		ЛВ-192.001	Хомут	1	1										
			-01	Хомут			1	1								
			-02	Хомут					1	1						
			-03	Хомут							1	1	1	1		
12	3		ЛВ-192.002	Прокладка	1											
			-01	Прокладка				1								
			-02	Прокладка					1							
			-03	Прокладка								1		1		
12	4		ЛВ-193.001	Упор	4											
			-01	Упор		4										
			-02	Упор			4									
			-03	Упор				4								
					ЛВ-193.000										Лист	
															2	

формат 14

110

		Подп. и дата		взам. инв. №		№ инв. №		Подп. и дата								
		18.03.70														
Фасовка	Зона	Гр.	Обозначение	Наименование	Кол. на исп. № 18-193.000 -										Примечание	
					-	01	02	03	04	05	06	07	08	09		
12		4	18-193.001-04	Упор				4								
			-05	Упор					4							
			-06	Упор						4		4				
			-07	Упор							4		4			
<u>Стандартные изделия</u>																
		5		Гайки												
		6		M10.8 ГОСТ 15523-70*	2		2									
				M10.8 ГОСТ 5915-70		4		4								
		7		M12.8 ГОСТ 15523-70*				2		2		2				
		8		M12.8 ГОСТ 5915-70					4		4		4			
		11		Шайбы ГОСТ 6402-70*												
				10Т65Г	2		2									
		12		12Т65Г				2		2		2				
					2	30.м	изв. N 370	ср. инв. N 88	18-193.000							Лист
																3

Шифр и подл.	Подпись и дата	Взам. шифр	Шифр-дубль	Подпись и дата
17161/2	28.03 80	8		

Формат	Лист	№	Обозначение	Наименование	Кол на испом. 18-193.000-							Примечание		
					10	11	12	13	14	15	16		17	
				<u>Документация</u>										
13			18-193.000СБ	Сборочный чертеж	X	X	X	X	X	X	X	X		
				<u>Сборочные единицы</u>										
11	1		18-193.100 -10	Корпус	1									
			-11	Корпус		1								
			-12	Корпус			1							
			-13	Корпус				1						
			-14	Корпус					1					
			-15	Корпус						1				
			-16	Корпус							1			
			-17	Корпус								1		
				<u>Детали</u>										
12	2		18-192.001 -04	Хомут	1	1	1	1						

Конт. лист	№ докум.	Подп.	Дата

18-193.000

Лист
4

Формат: А4

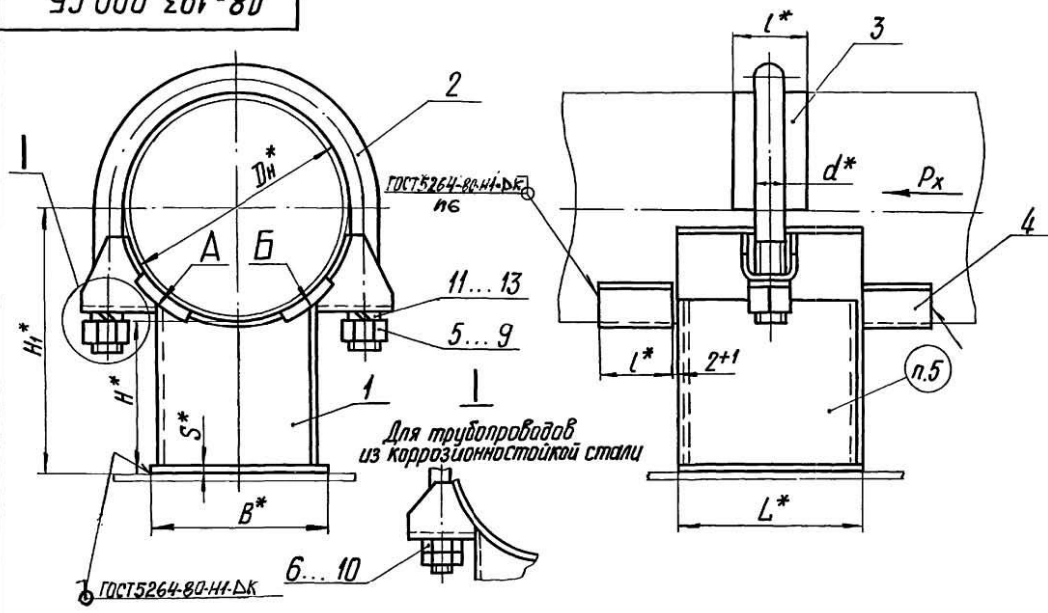
№ документа	№ инв. №	№ инв.	№ инв.	№ инв. и дата
46117	25.02.89-2			

№	Кол-во	Обозначение	Наименование	№ инв. учета № Л8-193.000-							Примечание		
				10	11	12	13	14	15	16		17	
12	2	Л8-192.001-05	Хомут					1	1	1	1		
12	3	Л8-192.002-04	Прокладка		1		1						
		-05	Прокладка						1		1		
12	4	Л8-193.001-08	Упор	4		4							
		-09	Упор		4		4						
		-10	Упор					4		4			
		-11	Упор						4		4		
			Стандартные изделия										
			Гайки										
	9		М16.8 ГОСТ 15523-70*	2		2		2		2			
	10		М16.8 ГОСТ 5915-70		4		4		4		4		
			Шайбы ГОСТ 6402-70										
	13		Шайба 16Т65Г	2		2		2		2			

2	Зак.	498 N 370	свидетельств № 88
1	-	292	7.4.85
3			подп. дата

Л8-193.000

Л8-193.000 СБ



Техническая характеристика
 1. Температура среды, °С **425**
 2. Давление условное, МПа (кгс/см²) **4,0 (40)**.

- Технические требования**
- 1.* Размеры для справок.
 2. Технические требования по сварке и материалу по **08Т34-42-723-85 изм.1 Л8-138.000ИИ**
 3. Размер К₁ - по наименьшей толщине свариваемых деталей.
 4. Упоры поз.3 расположить симметрично относительно точек А и Б.
 5. Маркировать по **ТУ34-42-10380-83**.
 6. Участок шва, примыкающий к корпусу опоры, зачистить.
 7. Остальные технические требования по **ТУ34-42-10380-83** и по **Л8-138.000 ИИ**.

Размеры в мм

Обозначение исполнений для трубопроводов из углеродистой стали	Обозначение исполнений для трубопроводов из коррозионностойкой стали	Наружный диаметр трубопровода Dн*	Допускаемое осевое усилие, Pх, кгс	H*	H ₁ *	B*	L*	L [*]	d*	S*	K	Масса, кг
Л8-193.000	Л8-193.000-01	57	400	100	129	40	100	40	М10-8g	3	3	1,8
-02	-03	76	550		138	60						1,9
-04	-05	89	1000	100	145	150	150	40	М12-8g	4	4	2,0
-06	-07	108			800							154
-08	-09	133	800	150	204	150	150	40	М16-8g	4	4	3,7
-10	-11		1000	100	167							3,8
-12	-13	159	800	150	217	150	150	40	М16-8g	4	4	4,4
-14	-15		1400	100	180							4,6
-16	-17		1100	150	230							5,2

Л8-193.000 СБ				
3	-	изв 405	сшм	1990
2	заж	изв. N 370	сшм	1138
Разраб.	Иванова	сшм	10.88	
Провер.	Всиплетенко	сшм	10.88	
Т.контр.				
Гл.контр.	Стрельникова			
Н.контр.	Почтов			
Утв.	Горбачев			
Опора хомутовая неподвижная				
Сварочный чертеж				
Лит.	Масса	Масштаб		
А	См. табл.	—		
Лист	Листов 1			
Институт Энергомонтажпроект Ленинградский филиал				
Формат А3				

Коп. Иванова

Инд. № подл. Подп. и дата. Взяткинд. № инд. № подл. Подп. и дата.

№ п/п		Подп. и дата	Взам. инв. №	Инв. № дубл.	Подп. и дата	Кол. на исполн. 18-193. 100-										Примечание
Формат	Зона	Лист	Обозначение	Наименование	-	01	02	03	04	05	06	07	08	09		
				<u>Документация</u>												
13			18-193. 100 СБ	Сборочный чертеж	X	X	X	X	X	X	X	X	X	X	X	
				<u>Детали</u>												
12	1		18-190. 001	Подушка	1											
			- 21 01	Подушка		1										
			- 01 02	Подушка			1									
			- 22 03	Подушка				1								
			- 02 04	Подушка					1							
			- 23 05	Подушка						1						
			18-194. 101 - 02	Подушка							1		1			

Исполнено 10... 17 ст. листы 3 и 4

②

2	-	ШВ 370	ЭВШ 10.88
1	1	ШВ 253	ЭВШ 5.33
№ лист	№ докум	Подп.	Дата
Разработ.	Саротина	С.С.	
Провер.	Почтов	П.П.	12.75
И. комп.	Борисничев	В.В.	12.75
Утв.	Незнаева	В.В.	

18-193. 100

Корпус

Литера	Лист	Листов
0A	1	4
Институт Энергоэлектротехники Лен. филиал		
Формат 11		

Формота

115

Лист № подл.	Подп. и дата	Взам. инв. №	Инв. № дубл.	Подп. и дата
14/16/12	28.03.10	Л		

Формот	Зона	Лист	Обозначение	Наименование	Кол. на испан. ЛВ-193.100-										Примечание
					-	01	02	03	04	05	06	07	08	09	
12	1		ЛВ-194.101-03	Подушка								1		1	
12	2		ЛВ-190.003	Основание	1	1									
			-01	Основание			1	1	1	1					
			-04	Основание							1	1	1	1	
12	3		ЛВ-190-002	Угольник	2	2									
			-01	Угольник			2	2							
			-02	Угольник					2	2					
			ЛВ-191.002	Угольник.							2	2			
			-01	Угольник									2	2	
12	4		ЛВ-194.102	Скоба	2										
			-01	Скоба		2									
			-02	Скоба			2								
			-03	Скоба				2							
			-04	Скоба					2						
			-05	Скоба						2					
			-06	Скоба							2		2		
			-07	Скоба								2		2	

Изм.	Лист	№ докум.	Содл.	Лист

ЛВ-193-100

Лист 2

Формот 11

Формат 1а

1/6

Лист № подл.	Подп. и дата	Взам. инв. №	Инв. № дубл.	Подп. и дата
17/161/2	28.03.80			

Формат	Зона	Поз.	Обозначение	Наименование	Кол. на исполн. Л8 - 193.100 -							Примечание		
					10	11	12	13	14	15	16		17	
				<u>Документация</u>										
13			Л8 - 193.100 СБ	Сборочный чертеж	×	×	×	×	×	×	×	×		
				<u>Детали</u>										
			① 101											
12	1		Л8 - 194.001 - 06	Подушка	1		1							
			- 07	Подушка		1		1						
			- 10	Подушка					1		1			
			- 11	Подушка						1		1		
12	2		Л8 - 190.003 - 04	Основание	1	1	1	1						
			- 05	Основание					1	1	1	1		
12	3		Л8 - 191.002 - 02	Угольник	2	2								
			- 03	Угольник			2	2						
			- 04	Угольник					2	2				
			- 05	Угольник							2	2		

1	-	292	Л8	Л8-193
Лист	№ докум.	Сост.	Лист	№ докум.

Л8 - 193 100

Лист
3

Формат 11

1/1

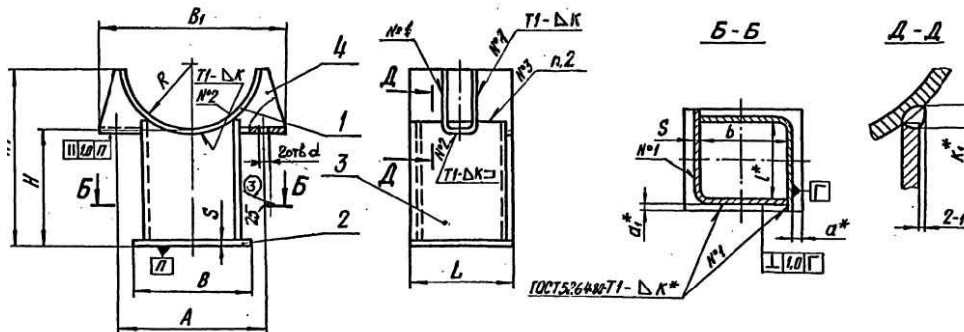
Серия 1а

117

Инв. № докум.		Подп. и дата		Взам. инв. №		Инв. № дубл.		Подп. и дата		Кол. на исполн. Л8 - 193.100 -								Примечание
Формат	Зона	Лист	№	№	№	№	№	№	№	10	11	12	13	14	15	16	17	
			4	Л 8 - 194.102 - 08	скоба					2		2						
				- 09	скоба						2		2					
				- 10	скоба									2		2		
				- 11	скоба										2		2	

Формат 11

Л8-193.100



1. Размеры для справок, кроме отмеченных *.
2. Технические требования по сварке и матери по ГОСТ 34-42-723-85 с изм. 1. Л8-138.000 ИИ
3. Неуказанные предельные отклонения по $\pm \frac{1}{2}$
4. Остальные технические требования по ТУ 34-42-10380-83 и по Л8-138.000 ИИ.

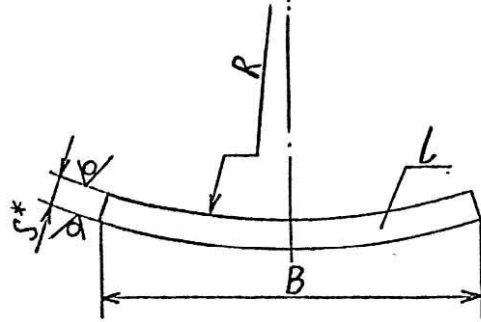
2004

Размеры в мм

Обозначение исполнения для трубопроводов из углеродистой стали	исполнений для трубопроводов из коррозионностойкой стали	Наружный диаметр трубопровода Дн	R	H	H ₁	A	B	B ₁	b	L	l*	a*	a ₁ *	S	K*	K ₁ *	Масса, кг	d H/H
Л8-193.100	Л8-193.100-01	57	29	100	113	74	40	95	25	100	84-0,8		5	3	3	5	0,84	11
-02	-03	76	38		120	92	60	115	45								1,07	
-04	-05	89	45		120	108	130										1,13	
-06	-07	108	55	150	135	128	100	150	84	150	134-1,0	4	4	4	6	2,32	14	
-08	-09				185													2,86
-10	-11	133	67		100	140		156								195		
-12	-13			150	190					3,05	18							
-14	-15	159	80	100	155	182	120	220	100	6		2,96						
-16	-17			150	205					3,56								

4	Договор	РЗ	10.90	Л8-193.100
3	Удк. №335	РЗ	09.90	
2	Удк. №370	СВ	11.88	Корпус
Иск. Лист	№ докум.	Подп.	Дата	
Разреш.	Исполнитель	Состав	№.с.с.	
Провер.				
Т. контр.				
Рис. гр.	Воспитанко	Б.С.	1/2.88	
И. контр.	Пачупов	С.С.	07.90	
Удк.	Стрельников			

Коп. Идндроб



размеры в мм.

Обозначение	Для трубопроводов из углеродистой стали	Для трубопроводов из коррозионностойкой стали	Для трубопроводов (Пред. откл. по ИИИ)	R	B	L	S*	Длина развертки*	Масса, кг
18-193.001	18-193.001-01	57	29	20	40	4		20	0,03
-02	-03	76	38	30				30	0,04
-04	-05	89	45	40				40	0,05
-06	-07	108	55	60				60	0,08
-08	-09	133	67						
-10	-11	159	80						

Продолжение

19281-89

Обозначение	Для трубопроводов из углеродистой стали	Для трубопроводов из коррозионностойкой стали	Для трубопроводов (Пред. откл. по ИИИ)	R	B	L	S*	Длина развертки*	Масса, кг	
18-193.001-12	18-193.001-13	219	110	80	60	6		80	0,23	
-14	-15	273	138						100	0,38
-16	-17	325	165						100	0,47
-18	-19	377	190						100	0,94
-20	-21	426	215	150	8		150	1,44		
-22	-23	478	242					150	1,44	
-24	-25	530	266					200	2,51	
-26	-27	630	316					200	3,14	
-28	-29	720	362	250	10		250	5,89		
-30	-31	820	412					250	5,89	
-32	-33	920	462					300	7,07	
-34	-35	1020	514					300	7,07	
-36	-37	1220	614	300	12		300	7,07		
-38	-39	1420	714					300	7,07	
-40	-41	1620	814					300	7,07	
								300	7,07	

1* Размеры для справок.
 2. Материал: лист 20-3-Т ГОСТ 1577-81 или лист 08кп ГОСТ 1577-81 или лист 08кп ГОСТ 1577-81 или лист 08кп ГОСТ 1577-81
 - для трубопроводов из углеродистой стали с температурой среды до 350°C, свыше 350°C - сталь 20К ГОСТ 5520-79 - для трубопроводов, подведомственных "Правилам пара" и ОДГЭС и 16Г ГОСТ 19282-73 - для трубопроводов, подведомственных "Правилам АЭЧ"; для трубопроводов из коррозионностойкой стали - 08Х18Н10Т или 12Х18Н10Т ГОСТ 5632-72.
 3. ИИИ

Зам.	Иванов	Иванов	Иванов	Иванов
Изм.	Лист	№ докум.	Подпись	дата
Разраб.	Григорьев	Иванов	Иванов	10.90
Провер.	Владимир	Иванов	Иванов	10.90
Т. контр.				
И. контр.	Павлов			
Утв.	Владимир	Иванов	Иванов	

18-193.001

Упор

См. п. 2

Литера	Масса	Масштаб
0А	СН. табл.	
Лист	1	Листов 1

Институт Энергомонтажпроект Лен. филиал