

**СТАНДАРТ ОТРАСЛИ**

**БЛОКИ КАТКОВЫЕ ДВУХРЯДНЫЕ  
ДЛЯ ОПОР ТРУБОПРОВОДОВ ТЭС И АЭС**

**Конструкция и размеры**

## Предисловие

1 РАЗРАБОТАН открытым акционерным обществом «Научно-производственное объединение по исследованию и проектированию энергетического оборудования им. И.И.Ползунова» (ОАО «НПО ЦКТИ») и открытым акционерным обществом «Белгородский завод энергетического машиностроения» (ОАО «Белэнергомаш»)

ИСПОЛНИТЕЛИ: от ОАО «Белэнергомаш» ЗАВГОРОДНИЙ Ю. В., СЕРГЕЕВ О. А., РОГОВ В. А.; от ОАО «НПО ЦКТИ» ПЕТРЕНЯ Ю. К., д-р физ.-мат. наук; СУДАКОВ А. В., д-р техн. наук; ДАНЮШЕВСКИЙ И. А., канд. техн. наук; ИВАНОВ Б. Н., канд. техн. наук; ТАБАКМАН М. Л.; ГЕОРГИЕВСКИЙ Н. В.

2 ПРИНЯТ И ВВЕДЕН В ДЕЙСТВИЕ Департаментом промышленной и инновационной политики в машиностроении Министерства промышленности, науки и технологий Российской Федерации письмом № 10-1984 от 31.10.2001 г.

3 ВЗАМЕН ОСТ 108.275.45-80

## СТАНДАРТ ОТРАСЛИ

**БЛОКИ КАТКОВЫЕ ДВУХРЯДНЫЕ  
ДЛЯ ОПОР ТРУБОПРОВОДОВ ТЭС И АЭС****Конструкция и размеры**

Дата введения 2002-01-01

**1 Область применения**

Настоящий стандарт распространяется на блоки катковые двухрядные, предназначенные для изготовления катковых опор по ОСТ 24.125.159 и катковых пружинных опор по ОСТ 24.125.165 для трубопроводов ТЭС и АЭС наружным диаметром от 194 до 630 мм.

Стандарт устанавливает конструкцию и размеры катковых двухрядных блоков.

**2 Нормативные ссылки**

В настоящем стандарте использованы ссылки на следующие стандарты:

ОСТ 24.125.159–01 Опоры катковые трубопроводов ТЭС и АЭС. Конструкция и размеры

ОСТ 24.125.161–01 Обоймы катковые для опор трубопроводов ТЭС и АЭС. Конструкция и размеры

ОСТ 24.125.162–01 Плиты опорные для опор трубопроводов ТЭС и АЭС. Конструкция и размеры

ОСТ 24.125.164–01 Плиты опорные промежуточные для опор трубопроводов ТЭС и АЭС. Конструкция и размеры

ОСТ 24.125.165–01 Опоры катковые пружинные трубопроводов ТЭС и АЭС. Конструкция и размеры

ОСТ 24.125.170–01 Детали и сборочные единицы опор, подвесок, стяжек для линзовых компенсаторов и приводов дистанционного управления арматурой трубопроводов ТЭС и АЭС. Общие технические условия

**3 Конструкция и размеры**

3.1 Конструкция и основные размеры должны соответствовать указанным на рисунке 1 и в таблице 1.

3.2 Допускается нагрузка 1,5 кН на 1 см контакта каждого катка с опорной плитой.

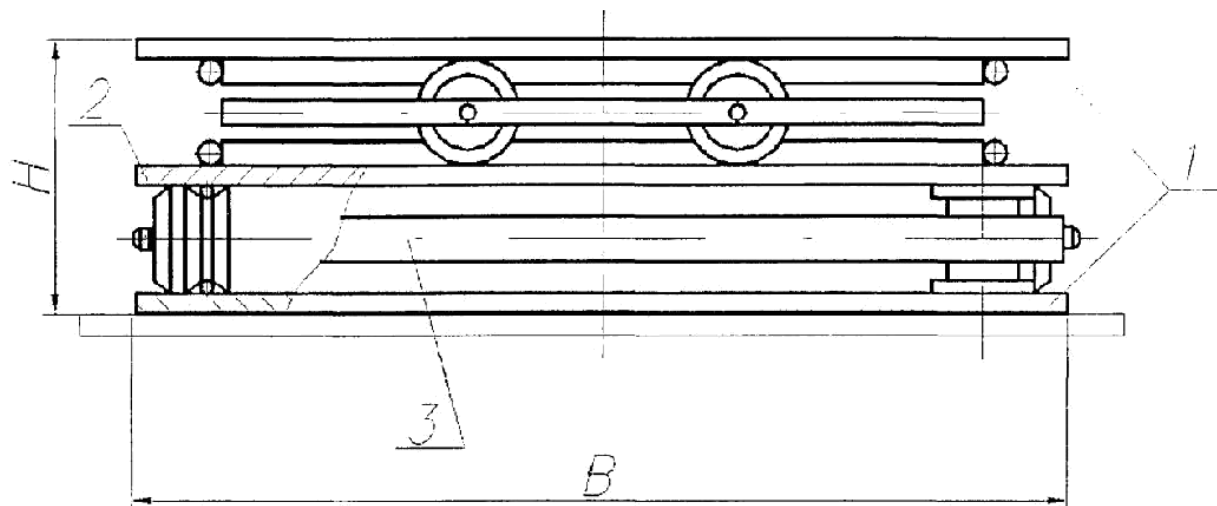
3.3 Маркировка и остальные технические требования по ОСТ 24.125.170.

3.4 Пример условного обозначения каткового блока исполнения 01:

БЛОК КАТКОВЫЙ ДВУХРЯДНЫЙ 01 ОСТ 24.125.163

3.5 Пример маркировки: 01 ОСТ 24.125.163

Товарный знак
------------------



1 – опорная плита; 2 – промежуточная опорная плита; 3 – катковая обойма

Рисунок 1

Таблица 1

Размеры в миллиметрах

Исполнение	Наружный диаметр трубопровода, $D_a$	$B$	$H$	Масса, кг	Плита опорная, поз. 1, 2 шт.	Плита промежуточная, поз. 2, 1 шт.	Обойма катковая, поз. 3, 2 шт.
					Исполнение		
					по ОСТ 24.125.162	по ОСТ 24.125.164	по ОСТ 24.125.161
01	194-377	320	132	48,34	01	01	01
02	426-630	470	136	85,04	02	02	02

---

УДК 621.643-219

ОКС 23.040

Е 26

ОКН 31 13 12

Ключевые слова: катковые двухрядные блоки, опоры грубопроводов, конструкция, размеры.

---