

Инв. №№		Лист и дата		Взам. инв. №		Инв. №№		Лист и дата					
Формат	Лист	Лист	Дата	Инв. №№	Лист	Дата	Инв. №№	Лист	Дата				
		Обозначение	Наименование	Кол. на исполн. ТС-688.00.000-					Примечание				
				-	01	02	03	04		05	06	07	08
			Документация										
A3		ТС-688.00.000.06	Сборочный чертеж	×	×	×	×	×	×	×	×	×	×
			Сборочные единицы										
A4	1	ТС-679.01.000	Балка	1	1								
		-01	Балка			1	1						
		-02	Балка					1	1				
		-04	Балка							1	1		
		-06	Балка									1	1
A4	2	ТС-686.00.000	Блок пружинный	2									
		-19	Блок пружинный	2									

				ТС-688.00.000						
Исполн.	И.И.И.	Лист	Дата	Подвеска пружинная горизонтальных трубопроводов Дн 377...1420 мм					Лист	Листов
Исполн.	И.И.И.	Лист	Дата						1	6
				АООТ "СЗЭМП"						
				Формат А4						

Инв. №№		Лист и дата		Взам. инв. №		Инв. №№		Лист и дата					
Формат	Лист	Лист	Дата	Инв. №№	Лист	Дата	Инв. №№	Лист	Дата				
		Обозначение	Наименование	Кол. на исполн. ТС-688.00.000-					Примечание				
				-	01	02	03	04		05	06	07	08
A4	2	ТС-686.00.000-08	Блок пружинный		2								
		-20	Блок пружинный			2							
		-09	Блок пружинный					2	2				
		-21	Блок пружинный							2	2		
		-10	Блок пружинный									2	
		-22	Блок пружинный										2
			Детали										
A3	3	ТС-677.00.001	Хомут	2	2								
		-07	Хомут			2	2						
		-18	Хомут					2	2				
		-19	Хомут							2	2		
		-08	Хомут									2	2
A3	4	ТС-678.00.002	Прокладка	1	1								
		-09	Прокладка			1	1						
		-10	Прокладка					1	1				
		-11	Прокладка							1	1		

				ТС-688.00.000						
Исполн.	И.И.И.	Лист	Дата						Лист	Листов
Исполн.	И.И.И.	Лист	Дата						2	2
				Формат А4						

Инв. № гос. №		Подл. и дата		Взам. №		Инв. № гос. №		Подл. и дата											
Формат	Зона	Лист	Обозначение		Наименование		Кол. на исполн. ТС-688.00.000-									Примечание			
			-	01	02	03	04	05	06	07	08	09							
A3		4	ТС-678.00.002	-12	Прокладка												1	1	
A3		5	ТС-677.04.102	-07	Тяга	2	2												
				-12	Тяга			2	2	2	2	2	2						
				-19	Тяга												2	2	
A3		6	ТС-676.00.002	-05	Ушко	6	6												
				-06	Ушко			6	6	6	6	6	6	6	6	6			
A3		7	ТС-676.00.004	-05	Прошина	2	2												
				-06	Прошина			2	2	2	2	2	2	2	2	2			
A3		8	ТС-676.00.003		Тяга гладкая	2	2	2	2	2	2	2	2	2	2	2			
					Стандартные изделия														
					Гайки ГОСТ 5915-70														
		9			М24-7н.8.05	12	12												
					М30-7н.8.05			12	12	12	12	12	12	12	12	12			

Изм. \_\_\_\_\_ Лист 3  
 И докум. Подл. Дата  
 Кол. Изначальн. Формат А4

Инв. № гос. №		Подл. и дата		Взам. №		Инв. № гос. №		Подл. и дата											
Формат	Зона	Лист	Обозначение		Наименование		Кол. на исполн. ТС-688.00.000-											Примечание	
			-	10	11	12	13	14	15	16	17	18	19						
					Документация														
A3			ТС-688.00.000	СБ	Сборочный чертеж	×	×	×	×	×	×	×	×	×	×	×	×	×	×
					Сборочные единицы														
A4		1	ТС-679.04.000	-07	Балка	1	1												
				-08	Балка			1	1										
				-09	Балка					1	1								
				-10	Балка							1	1						
				-11	Балка											1	1		
A4		2	ТС-686.00.000	-10	Блок пружинный	2		2		2		2		2		2			
				-20	Блок пружинный		2		2		2		2		2		2		

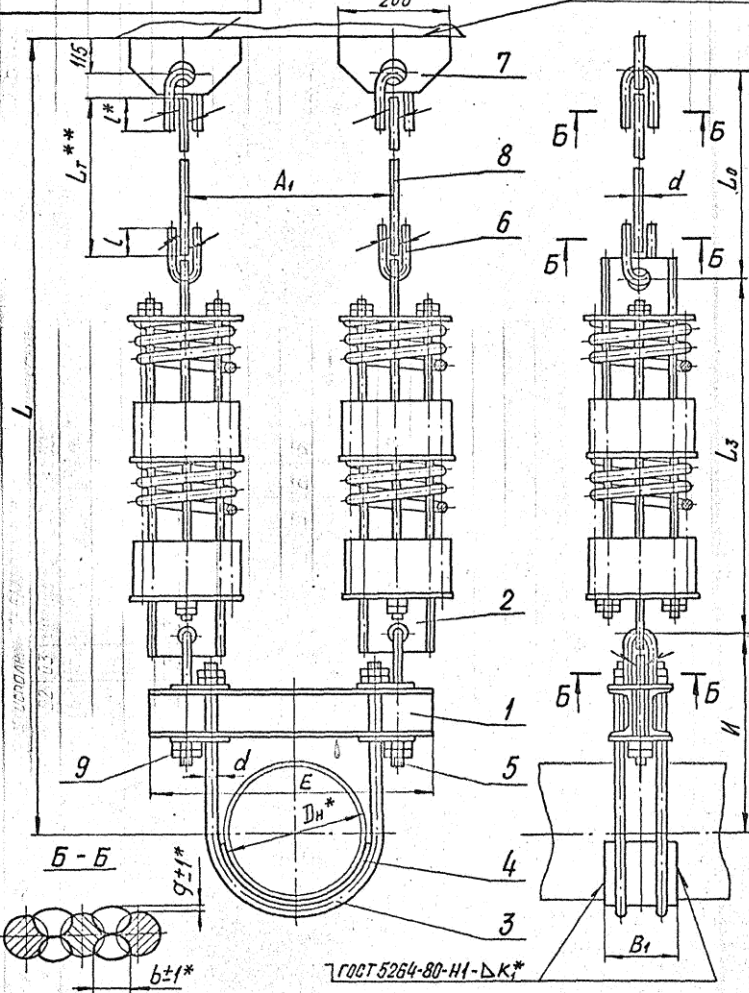
Изм. \_\_\_\_\_ Лист 4  
 И докум. Подл. Дата  
 Кол. Изначальн. Формат А4

Инв. № подл.		Подп. и дата		Взам. инв. №		Инв. № дубл.		Подп. и дата										
Формат	Зона	Лист	Обозначение	Наименование	Кол. на складе ТС-688.00.000-									Примечание				
					10	11	12	13	14	15	16	17	18		19			
				<u>Детали</u>														
А3	3		ТС-678.00.001 - 09	Хомут	2													
			- 10	Хомут		2	2											
			- 11	Хомут				2	2									
			- 12	Хомут						2	2							
			- 13	Хомут										2	2			
А3	4		ТС-678.00.002 - 13	Прокладка	1													
			- 14	Прокладка			1											
			- 15	Прокладка				1	1									
			- 16	Прокладка						1	1							
			- 17	Прокладка											1	1		
А3	5		ТС-677.01.102 - 19	Тяга	2	2	2	2	2	2	2	2	2	2	2	2	2	2
А3	6		ТС-676.00.002 - 06	Ушко	6	6	6	6	6	6	6	6	6	6	6	6	6	6
					ТС-688.00.000											Лист 5		
					Инв. лист № докум. Подп. Дата Коп. Иванов											Формат А4		

Инв. № подл.		Подп. и дата		Взам. инв. №		Инв. № дубл.		Подп. и дата										
Формат	Зона	Лист	Обозначение	Наименование	Кол. на складе ТС-688.00.000-									Примечание				
					10	11	12	13	14	15	16	17	18		19			
А3	7		ТС-676.00.004 - 06	Прошина	2	2	2	2	2	2	2	2	2	2	2	2	2	2
А3	8		ТС-676.00.003	Тяга гладкая	2	2	2	2	2	2	2	2	2	2	2	2	2	2
				<u>Стандартные изделия</u>														
				Гайки ГОСТ 5916-70														
	9			М30-7Н.8.05	12	12	12	12	12	12	12	12	12	12	12	12	12	12
					ТС-688.00.000											Лист 6		
					Инв. лист № докум. Подп. Дата Коп. Иванов											Формат А4		

90 000 00 889-01

ГОСТ 5264-80-ТЗ-ДК\*



Техническая характеристика  
 Подвески пружинные предназначены для трубопроводов  
 тепловых сетей с параметрами среды  $P_c \leq 4,0 \text{ МПа}$   
 ( $40 \text{ кгс/см}^2$ ) и  $t \leq 440^\circ\text{C}$ .

Подвески применяются для объектов, строящихся  
 в районах с температурой наружного воздуха не ниже  
 минус  $30^\circ\text{C}$ .

Технические требования

- 1.\* Размеры для справок.
2.  $\pm \frac{1T16}{2}$ .
3. Сварка ручная дуговая или в среде углекислого газа.  
 При РДС применять электрод Э42 по ГОСТ 9467-75,  
 при сварке в среде углекислого газа - проволока СВ-08ГС  
 или СВ-08Г2С по ГОСТ 2245-70.
- 4.\*\* Длина гладкой тяги  $L_r$  выбирается при проектиро-  
 вании и указывается при заказе подвески из ряда  
 черт. ТС-676.00.003.
5. Масса подвесок на листе 2 дана без учета массы  
 гладкой тяги (поз. 8).  
 Масса подвесок определяется, как сумма массы  
 подвески, приведенной на листе 2 и массы гладкой тяги  
 в зависимости от ее длины по черт. ТС-676.00.003.

Изв. Исполн. Листы и детали. Сварочные Исполн. Исполн. Подп. и дата

ТС-688.00.000 С6

				Подвеска пружинная	Лит.	Масса	Масшт.
Изм. Лист	Исполн.	Подп.	Дата	горизонтальных		См.	—
Разраб.	Ильинский			трубопроводов		табл.	
Т. контр.				Дн 377...1420мм	Лист 1	Листов 2	
Н. контр.	Пачтов	Ильинский	10.95		АООТ		
Утв.	Горбачев				"СЗЭМП"		
				Коп. Иванова	Формат А3		



ТС-688.00.000 СБ

Размеры в мм

Обозначение	Дн	Допускаемая нагрузка кН (кгс)		Рабочая деформация пружины	A	d	H	L	L <sub>3</sub>	E	l*	b* <sup>1</sup>	g* <sup>1</sup>	κ <sup>2</sup>	Масса, кг
		в свободном состоянии пружины													
		на подвеску	на пружину												
ТС-688.00.000	377	60 (6000)	26,9(2685)	210	550	24	530	L <sub>T</sub> + 1695	960	640	60	16	±1		223,0
-01				280				L <sub>T</sub> + 1885	1150						250,4
-02	426	68 (6800)	33,2(3325)	210	600		550	L <sub>T</sub> + 1900	1130	680					299,1
-03				280				L <sub>T</sub> + 2140	1370						347,7
-04	530	88 (8800)	40,0(4080)	210	710		550	L <sub>T</sub> + 1900	1130	800					315,2
-05				280				L <sub>T</sub> + 2140	1370						377,0
-06	630			210	800		600	L <sub>T</sub> + 1950	1130	890					330,0
-07				280				L <sub>T</sub> + 2190	1370						382,8
-08	720			210	920	30	730	L <sub>T</sub> + 2150	1200	1030	80	20	±2	10	403,9
-09				280				L <sub>T</sub> + 2350	1400						460,5
-10	820			210	1020		780	L <sub>T</sub> + 2200	1200	1130					419,8
-11				280				L <sub>T</sub> + 2400	1400						476,4
-12	920	100 (10000)	49,5(4955)	210	1120		830	L <sub>T</sub> + 2250	1200	1230					430,6
-13				280				L <sub>T</sub> + 2450	1400						487,2
-14	1020			210	1220		860	L <sub>T</sub> + 2280	1200	1330					438,3
-15				280				L <sub>T</sub> + 2480	1400						494,9
-16	1220			210	1420		980	L <sub>T</sub> + 2400	1200	1530					453,7
-17				280				L <sub>T</sub> + 2600	1400						510,3
-18	1420			210	1620		1080	L <sub>T</sub> + 2500	1200	1730					449,3
-19				280				L <sub>T</sub> + 2700	1400						505,9

Исполнитель: Имя. И. Фамилия. Подпись. Дата

Исполнитель: Имя. И. Фамилия. Подпись. Дата

Изм. Лист. Докум. Подп. Дата

ТС-688.00.000 СБ

Лист 2

Коп. Иванова

Формат А3