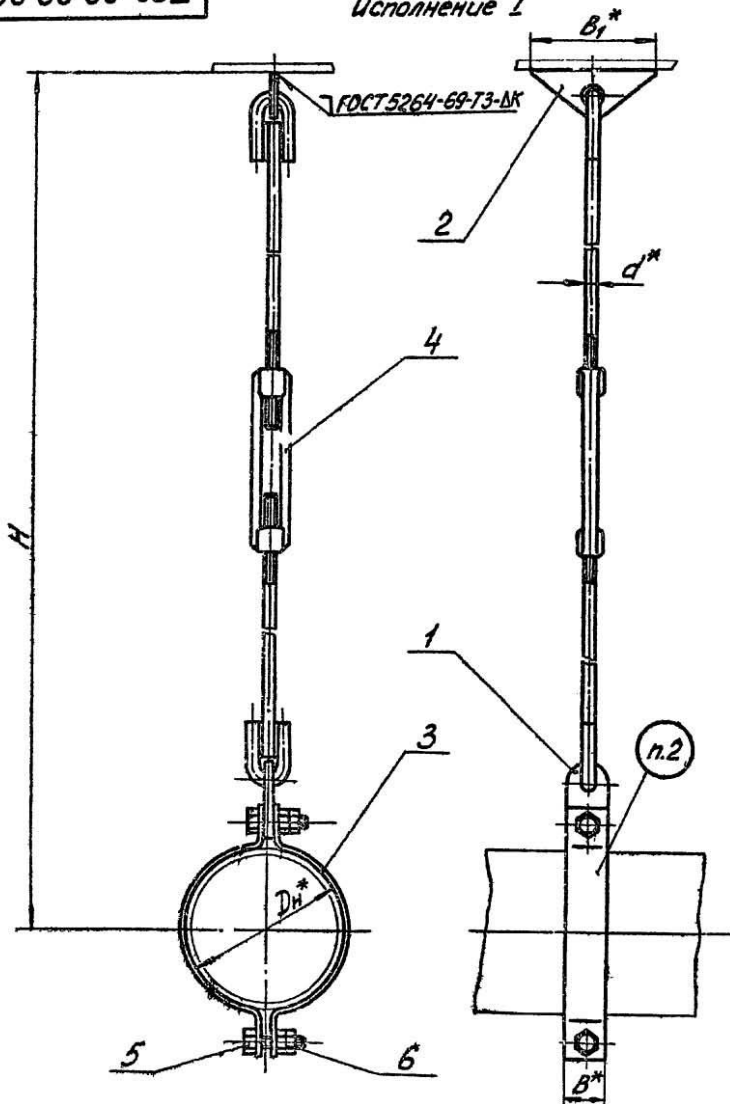


T23.00.00.000СБ

Исполнение I

Исполнение II



1. Сварку производить электродом типа Э42 по ГОСТ 9467-60
2. Маркировать: обозначение по чертежу и товарный знак завода - изготовителя.
- 3.\* Размеры для справок.

				<b>T23.00.00.000СБ</b>		
				<b>Опора подвесная жесткая</b>		
				горизонтальных трубопроводов		
				Ди 89-325мм		
				Сборочный чертёж		
Изм/Лист	№ докум	Подп	Дата	Лист	Масса	Масштаб
Разраб	Гранич	Д.И.И.	21.10.78	1	Ст.	—
Провер	Величенко	В.И.С.	25.10.78	табл.		
Рук.зо	Свайкин	В.И.С.	25.10.78	Лист 1	Листов 6	
Ин. спец	Сорокин	В.И.С.	25.10.78			
И.контр	Ермаков	В.И.С.	25.10.78			
Чтв	Фейгин	В.И.С.	25.10.78			

Копировал: Соболь 1400529-02, формат 12

Серия 4.903-10 выпуск 6

Изм. и допол. Предисловие и детали. Взам. инв. №. Инв. № в з/д. Предисловие и детали

T23.00.00.000C5

Размеры в мм

Таблица 1

Продолжение табл 1

Обозначение	Наружный диаметр трубопровода Dн	Допустимая вертикальная нагрузка на трубку, кгс	H ≈		B	B <sub>1</sub>	d	κ	Масса, кг	Обозначение	Наружный диаметр трубопровода Dн	Допустимая вертикальная нагрузка на трубку, кгс	H ≈		B	B <sub>1</sub>	d	κ	Масса, кг
			max	min									max	min					
T23.01.00.000C5	89	300	1230	1150	30	120	10	6	2,08	T23.22.00.000C5	159	1200	1310	1160	40				5,54
T23.02.			1480	1380					2,23	T23.23.			1560	1410					5,93
T23.03			1730	1630					2,39	T23.24			1810	1660					6,32
T23.04			1980	1880					2,54	T23.25			2060	1910					6,73
T23.05.			2230	2130					2,70	T23.26			2310	2160					7,12
T23.06			2480	2380					2,85	T23.27			2560	2410					7,51
T23.07.			2730	2630					3,00	T23.28			2810	2660					7,90
T23.08	108	500	1260	1160	30	12	6	2,70	T23.29	194	1500	1330	1180	40	150	8	5,78		
T23.09			1510	1410				2,93	T23.30			1580	1420				6,17		
T23.10			1760	1660				3,15	T23.31			1830	1680				6,56		
T23.11.			2010	1910				3,37	T23.32			2080	1930				6,97		
T23.12.			2260	2160				3,59	T23.33			2330	2180				7,36		
T23.13.			2510	2410				3,81	T23.34			2580	2430				7,75		
T23.14.			2760	2660				4,03	T23.35			2830	2680				8,14		
T23.15	133	800	1300	1150	40	16	8	5,36	T23.36	219	2000	1340	1190	60	20	8,96			
T23.16			1550	1400				5,75	T23.37			1590	1440			9,58			
T23.17.			1800	1650				6,14	T23.38			1840	1690			10,20			
T23.18			2050	1900				6,55	T23.39			2090	1940			10,82			
T23.19			2300	2150				6,94	T23.40			2340	2190			11,43			
T23.20			2550	2400				7,33	T23.41			2590	2440			12,05			
T23.21.00.000C5			2800	2650				7,72	T23.42.00.000C5			2840	2690			12,67			

Изм	Лист	на докум	Подп	Дата
-----	------	----------	------	------

T23.00.00.000C5

Лист

2

Копир. Беларусь 4.00529-02 26 Формат 12

Серия 4.903-10 Выход 6

Имя на листе Имя на документе Имя на листе Имя на документе Имя на листе Имя на документе

Имя на листе Имя на документе Имя на листе Имя на документе Имя на листе Имя на документе

Т23.00.00.000СБ

Серия 4.903-10 Выпуск 6

Продолжение табл.1

Обозначение	Наружный диаметр трубопровода Dн	Допускаемая вертикальная нагрузка, кгс	H ≈		B	B1	d	K	Масса, кг
			max	min					
T23.43.00.000СБ	273	2600	1390	1240	60	150	20	8	10,64
T23.44.			1640	1490					11,26
T23.45.			1890	1740					11,88
T23.46.			2140	1990					12,50
T23.47.			2390	2240					13,11
T23.48.			2640	2490					13,73
T23.49.			2890	2740					14,35
T23.50.	325	3500	1460	1290	80	200	24	8	17,00
T23.51.			1710	1540					17,89
T23.52.			1960	1790					18,78
T23.53.			2210	2040					19,66
T23.54.			2460	2290					20,55
T23.55.			2710	2540					21,44
T23.56.00.000СБ			2960	2790					22,97

Пример обозначения подвесной опоры исполнения I для трубопровода Dн = 194 мм, Hmax = 1580 мм

ОПОРА ПОДВЕСНАЯ I-194 Т23.30.

Изм. по плану, Подпись и дата, Изм. по спецификации, Подпись и дата, Подпись и дата

723.00.00.000СБ

Таблица 2

Спецификация															
№ поз	1		2*		3		4		5		6				
Наименование	Серьга с тягой		Плавник с тягой		Полухомут		Мурта		Болт		Гайка				
Количество	1		1		2		1		2		4				
Материал	—		—		Лист 5 ГОСТ 5681 - 67 Вст 3** ГОСТ К 537 - 63		Вст 3** ГОСТ 380 - 71		Сталь 35 ГОСТ 1050 - 60		Сталь 20 ГОСТ 1050 - 60				
№ чертежа или стандарта	Т 23.00.01.000СБ		Т 23.00.02.000СБ		Т 23.00.00.001		ГОСТ 16127 - 70		ГОСТ 7798 - 70		ГОСТ 5915 - 70				
Обозначение	Обозначение	Масса, кг	Обозначение	Масса, кг	Обозначение	Масса, кг		Обозначение	Масса, кг	Обозначение	Масса, кг		Обозначение	Масса, кг	
						Ишт	Общ				Ишт	Общ		Ишт	Общ
T23.01.00.000СБ	T23.01.01.000СБ	0,59	T23.01.02.000СБ	0,66	T23.01.00.001	0,18	0,36	M10	0,30	M12x40 56	0,053	0,106	M12.5	0,015	0,080
T23.02.			T23.02	0,81											
T23.03.			T23.03.	0,97											
T23.04.			T23.04.	1,12											
T23.05.			T23.05.	1,28											
T23.06.			T23.06.	1,43											
T23.07.			T23.07.	1,58											
T23.08.	T23.08.01.000СБ	0,75	T23.08.	1,04	T23.08.00.001	0,22	0,44	M12	0,30						
T23.09.			T23.09.	1,27											
T23.10.			T23.10.	1,49											
T23.11.			T23.11.	1,71											
T23.12.			T23.12.	1,93											
T23.13.			T23.13.	2,15											
T23.14.			T23.14.	2,37											
T23.15.	T23.15.01.000СБ	1,32	T23.15.	1,73	T23.15.00.001	0,52	1,04	M16	0,90	M16x55,56	0,121	0,242	M16.5	0,033	0,132
T23.16.			T23.16.	2,12											
T23.17.			T23.17.	2,51											
T23.18.			T23.18.	2,92											
T23.19.			T23.19.	3,31											
T23.20.			T23.20.	3,70											
T23.21.00.000СБ			T23.21.02.000СБ	4,09											

Изм	Лист	№ докум.	Подп.	Дата	723.00.00.000СБ	Лист 4

Корпус БС-200 1400529-02 2А 02.11.72

Выпуск  
Серия 4.903-10

Изм. № табл. Подписан и дата Изм. № табл. Подписан и дата Изм. № табл. Подписан и дата

723.00.00.000СБ

Продолжение, т.5, 2

Спецификация															
№ поз.	1		2*		3		4		5		6				
Наименование	Серьга с тягой		Плавник с тягой		Полухомут		Мурта		Болт		Гайка				
Количество	1		1		2		1		2		4				
Материал					Лист 3 ГОСТ 5581-37 Вст 3** ГОСТ 14637-89		Вст 3** ГОСТ 380-71		Сталь 35 ГОСТ 1050-60		Сталь 20 ГОСТ 1050-60				
на чертеже или стандарта	Т23.00.01.000СБ		Т23.00.02.000СБ		Т23.00.00.001		ГОСТ 16127-70		ГОСТ 7798-70		ГОСТ 5915-70				
Обозначение	Обозначение	Масса, кг	Обозначение	Масса, кг	Обозначение	Масса, кг		Обозначение	Масса, кг	Обозначение	Масса, кг				
						шт	Общ.				шт	Общ.	шт	Общ.	
Т23.22.00.000СБ	Т23.15.01.000СБ	1,32	Т23.15.02.000СБ	1,73	Т23.22.00.001	0,81	1,22	М16	0,90	М16x35.55	0,121	0,242	М16.5	0,033	0,132
Т23.23.			Т23.16.	2,12											
Т23.24.			Т23.17.	2,51											
Т23.25.			Т23.18.	2,92											
Т23.26.			Т23.19.	3,31											
Т23.27.			Т23.20.	3,70											
Т23.28.			Т23.21.	4,09											
Т23.29.			Т23.15.	1,73											
Т23.30.			Т23.16.	2,12											
Т23.31.			Т23.17.	2,51											
Т23.32.			Т23.18.	2,92											
Т23.33.			Т23.19.	3,31											
Т23.34.			Т23.20.	3,70											
Т23.35.	Т23.21.	4,09													
Т23.36.	Т23.36.01.000СБ	2,29	Т23.36.	2,63	Т23.36.00.001	1,20	2,40	М20	0,90	М20x70.55	0,244	0,488	М20.5	0,063	0,252
Т23.37.			Т23.37.	3,25											
Т23.38.			Т23.38.	3,87											
Т23.39.			Т23.39.	4,49											
Т23.40.			Т23.40.	5,10											
Т23.41.			Т23.41.	5,72											
Т23.42.00.000СБ			Т23.42.00.000СБ	6,34											

Серия 4.903-10 Выпуск 6

№ в пасп. Подпись и дата. № в док. Подпись и дата. № в док. Подпись и дата. № в док. Подпись и дата.

Изм/лист № докум. Подп. Дата  
 723.00.00.000СБ  
 ит.г. Косарева 4.00529-82. 22  
 Формат А7  
 Лист 5

723.00.00.000СБ

Продолжение табл 2

Спецификация															
№ п/п	1		2*		3		4		5		6				
Наименование	Серьга с тягой		Плавник с тягой		Полукоромут		Муфта		Болт		Гайка				
Количество	1		1		2		1		2		4				
Материал	—		—		Лист 3 ГОСТ 5639 - 57 Вст 3** ГОСТ 14637 - 69		Вст 3** ГОСТ 380-71		Сталь 35 ГОСТ 1050-60		Сталь 20 ГОСТ 1050-60				
на чертеже или стандарта	Т23.00.01.000СБ		Т23.00.02.000СБ		Т23.00.00.001		ГОСТ 16127 - 70		ГОСТ 7798 - 70		ГОСТ 5915 - 70				
Обозначения	Обозначение	Масса, кг	Обозначение	Масса, кг	Обозначение	Масса, кг		Обозначение	Масса, кг	Обозначение	Масса, кг		Обозначение	Масса, кг	
						шт.	Общ.				шт.	Общ.		шт.	Общ.
T23.43.00.000СБ	T23.36.01.000СБ	2,29	T23.36.02.000СБ	2,63	T23.43.00.001	2,04	4,08	M20	0,90	M20x70,56	0,244	0,488	M20,5	0,063	0,252
T23.44			T23.37	3,25											
T23.45			T23.38	3,87											
T23.46			T23.39	4,49											
T23.47			T23.40	5,10											
T23.48			T23.41	5,72											
T23.49			T23.42	6,34											
T23.50			T23.50	4,42											
T23.51	T23.51	5,31													
T23.52	T23.52	6,20													
T23.53	T23.50.01.000СБ	3,44	T23.53	7,08	T23.50.00.001	3,14	6,28	M24	1,70	M24x70,56	0,366	0,732	M24,5	0,107	0,428
T23.54			T23.54	7,97											
T23.55			T23.55	8,86											
T23.56.00.000СБ			T23.56.02.000СБ	10,39											

1.\* Для исполнения II тягу применять без плавника

2.\*\* См технические требования Т3.00.00.000 ТТ п13

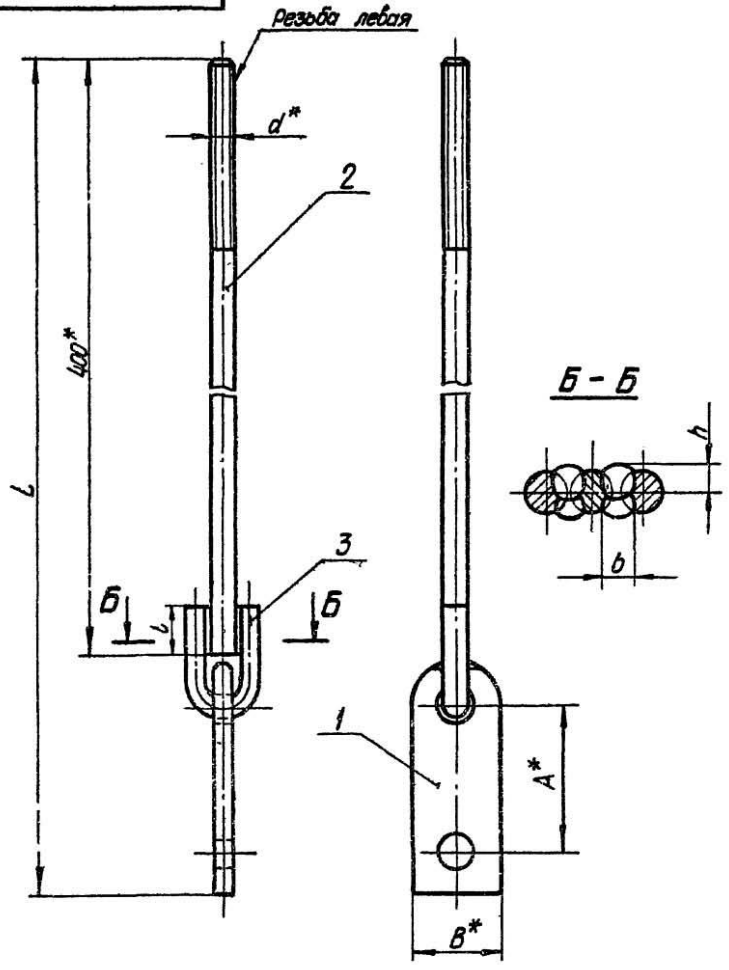
Серия 4.903-10 Выходок 6

№ п/п, дата, Подпись и дата, Изм, № п/п, Подпись и дата, Изм, № п/п, Подпись и дата

Изм	Лист	подпись	Подп.	Дата	723.00.00.000СБ	Лист 6
Копия безымян.	4.00.529-02	30	Формат А2			

Т23.00.01.000СБ

Серия 4.903-10 Выпуск 6.



Исполнитель: Подпись и дата  
 Проверил: Подпись и дата  
 Изобретатель: Подпись и дата  
 Автор: Подпись и дата

1. Сварку производить электродом типа Э42 по ГОСТ 9467-60.
- 2\* Размеры для справок
- 3\*\* См. технические требования Т3.00.00.000ТТ п.13.

Размеры в мм. Таблица 1

Обозначение	d	L <sub>г</sub>	A	B	L	b	h	Масса, кг
T23.01.01.000СБ	M10	515	70	40	26	10	6	0,59
T23.08	M12				35			7
T23.15.	M16	520			45	12	9	1,32
T23.36.	M20	540	80	50	50	14	11	2,29
T23.50.01.000СБ	M24	575	90	60	60	16	13	3,44

Таблица 2

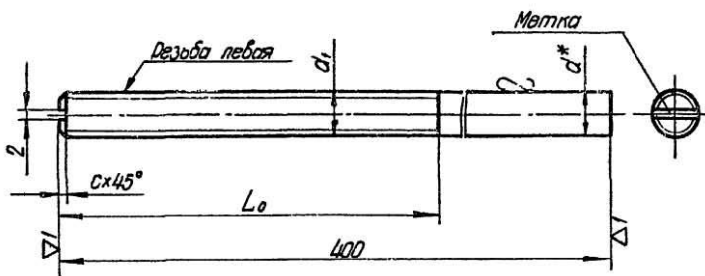
Спецификация						
№ паз	1	2	3	Масса изготовленного металла сборных швов, кг		
Наименование	Серьга	Тяга	Ушко			
Количество	1	1	1			
Материал	Лист S ГОСТ 5681-57 ВМЗ** ГОСТ 1637-69	Круг d ГОСТ 2590-71 20 ГОСТ 1050-60				
№ чертежа или стандарта	T23.00.01.001	T23.00.01.002	T23.00.01.003			
Обозначение	Обозначение	Мас-са, кг	Обозначение	Мас-са, кг	Обозначение	Мас-са, кг
T23.01.01.000СБ	T23.01.01.001	0,25	T23.01.01.002	0,25	T23.01.01.003	0,065
T23.08			T23.08.	0,36	T23.08.	0,118
T23.15.	T23.15.	0,35	T23.15	0,63	T23.15	0,260
T23.36.	T23.36.	0,68	T23.36.	0,99	T23.36.	0,480
T23.50.01.000СБ	T23.50.01.001	0,94	T23.50.01.002	1,42	T23.50.01.003	0,860

T23.00.01.000СБ

Имя	Лист	№ докум	Подп	Дата	Серьга с тягой Сборочный чертеж	Лист	Масса	Мощность
Дизайн	Андреева	ВМЗ	ВМЗ	01.99		Лист	См. табл.1	
Проф.	Величенко	ВМЗ	ВМЗ	01.99	Лист	Листов 1		
Рис. вл	Саваткин	ВМЗ	ВМЗ	01.99	Минэнерго СССР Гидроэнергоаппаратный Энергоаппаратный Лен филиал			
Тех. спец	Сорокин							
Нач. цеха	Ермаков							
Утв.	Шейкин				Корпус Беларуси 14.00.529-02 3/1 Формат А2			

T23.00.01.002

▽3 (▽)



Размеры в мм

Обозначение	d	d <sub>1</sub>	L <sub>0</sub>	C	Масса, кг
T23.01.01.002	10	M10	90	1,6	0,25
T23.08	12	M12	100		0,36
T23.15.	16	M16	110	2,0	0,63
T23.36.	20	M20	120	2,5	0,99
T23.50.01.002	24	M24	130		1,42

\* Размер для справок.

T23.00.01.002

Тяга

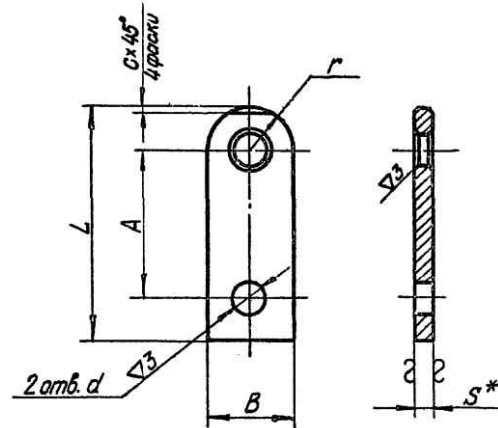
Кр.ч. d ГОСТ 2590 - 71  
20 ГОСТ 1050 - 60

Лит.	Масса	Масштаб
—	См табл.	—
Лист	Листов 1	

Ф.И.О. п. 11

T23.00.01.001

▽1 (▽)



Размеры в мм

Обозначение	L	A	B	r	s	d	c	Масса, кг
T23.01.01.001	110	70	40	20	8	14	2	0,25
T23.15					12	18	3	0,35
T23.36	130	80	50	25	16	23	4	0,68
T23.50.01.001	150	90	60	30		27	0,94	

1.\* Размер для справок.

2.\*\* См. технические требования ТЗ.00.00.000 ТТ п.13.

T23.00.01.001

Сервга

Лист S ГОСТ 5681 - 57  
ВСТЗ\*\* ГОСТ 14637 - 69

Лит.	Масса	Масштаб
—	См табл.	—
Лист	Листов 1	

Ф.И.О. п. 11

Серия 4.903-10 Выпуск 6

Листов и дата

И.Б. № 2301

Листов и дата

И.Б. № 2301	Листов и дата	И.Б. № 2301	Листов и дата
Изм.	Лист	Изм.	Лист
Давыдов	Андреева	Рыков	Давыдов
Провер.	Величенко	Сорокин	Сорокин
Рук.зр.	Сорокин	Ермаков	Фейгин
Л.спец.	Сорокин		
И.контр.	Ермаков		
Утв.	Фейгин		

Серия 4.903-10 Выпуск 6

Листов и дата

И.Б. № 2301

Листов и дата

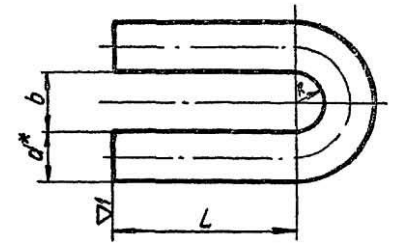
И.Б. № 2301	Листов и дата	И.Б. № 2301	Листов и дата
Изм.	Лист	Изм.	Лист
Давыдов	Андреева	Рыков	Давыдов
Провер.	Величенко	Сорокин	Сорокин
Рук.зр.	Сорокин	Ермаков	Фейгин
Л.спец.	Сорокин		
И.контр.	Ермаков		
Утв.	Фейгин		

Ф.И.О. п. 11



T23.00.01.003

(Δ) 2



$$R = \frac{b}{2}$$

Размеры в мм

Обозначение	Допустимая нагрузка, кгс	d	L	b	Развернутая длина	Масса, кг
T23.01.01.003	300	10	35	13	106	0,065
T23.08.	450	12	45	15	133	0,118
T23.15.	1500	16	55	20	167	0,260
T23.36.	2400	20	65	24	200	0,490
T23.50.01.003	3400	24	80	28	242	0,860

\* Размер для справок.

Серия 4.903-10 Выпуск 6

МВ не подписан / Подпись и дата / Взам.ин.ин. (МВ не вкл.) / Подп. и дата

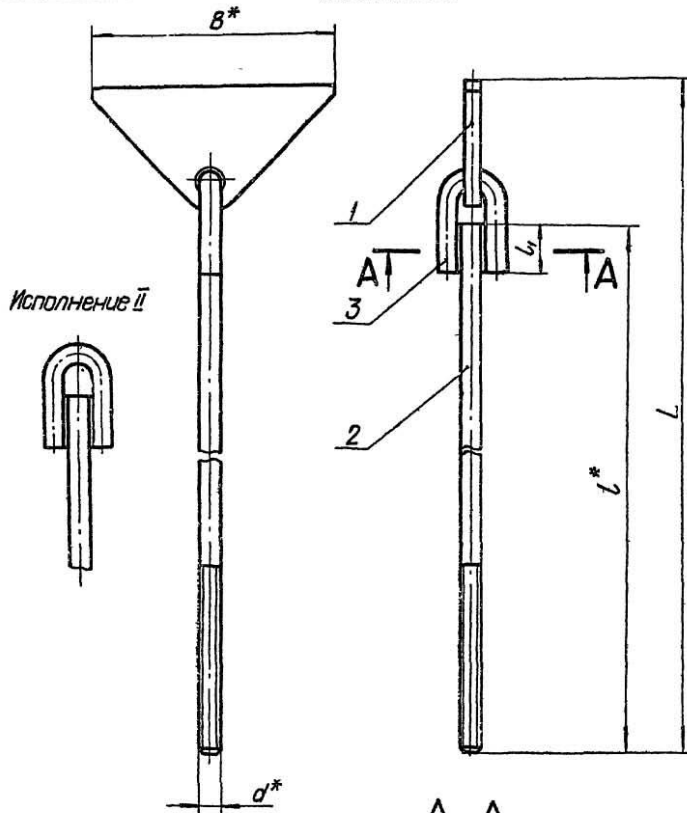
				<b>T23.00.01.003</b>		
Имя	Лист	не вкл.	Подп.	Дата	Лист	Масса
Разраб.	Андреева	Андреева	Андреева		Ст	Масштаб
Проб.	Величенко	Величенко	Величенко		табл	—
Рис. эр.	Сорокин	Сорокин	Сорокин		Лист	Листов 1
Т. епс.	Сорокин	Сорокин	Сорокин		Минэнерго СССР	
Н. контр.	Ермаков	Ермаков	Ермаков		Гидротеплоэнергомонтаж	
Утв.	Черемин	Черемин	Черемин		Энергомонтажпроект	
					Лен. филиал	
					Формат 12	

Круг d ГОСТ 2590 - 71  
20 ГОСТ 1050 - 60

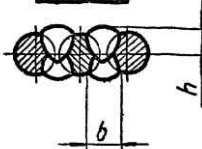
Копир. Ветяева 4.00.5.9-02 33

T23.00.02.000C6

Исполнение I



A-A



1. Сварку производить электродами типа Э42 по ГОСТ 9467-60.  
2.\* Размеры для справок.

Размеры в мм

Таблица 1

Обозначение	d	L ≈	l	B	L <sub>1</sub>	h	b	Масса, кг
T23.01 02.000C6	M10	565	570	120	26	6	10	0,66
T23.02		815	750					0,81
T23.03		1065	1000					0,97
T23.04		1315	1250					1,12
T23.05		1565	1500					1,28
T23.06		1815	1750					1,43
T23.07		2065	2000					1,58
T23.08		585	500					1,04
T23.09	M12	835	750	150	35	7	10	1,27
T23.10		1085	1000					1,49
T23.11		1335	1250					1,71
T23.12		1585	1500					1,93
T23.13		1835	1750					2,15
T23.14		2085	2000					2,37
T23.15		545	460					1,73
T23.16		795	710					2,12
T23.17	1045	960	2,51					
T23.18	M16	1295	1210	150	45	9	12	2,92
T23.19		1545	1460					3,31
T23.20		1795	1710					3,70
T23.21		2045	1960					4,09
T23.26		525	440					2,63
T23.37		775	690					3,25
T23.38		1025	940					3,87
T23.39		1275	1190					4,49
T23.40	M20	1525	1440	150	50	11	14	5,10
T23.41		1775	1690					5,72
T23.42		2025	1940					6,34
T23.50		550	420					4,42
T23.51		800	670					5,31
T23.52		1050	920					6,20
T23.53		1300	1170					7,08
T23.54		1550	1420					7,97
T23.55	M24	1800	1670	200	60	13	15	8,86
T23.56 02.000C6		2050	1920					10,39

T23.00.02.000C6

Плавник  
с тягой

Сборочный чертеж

Изм.	Лист	Исполнитель	Проверка	Дата	Лист	Масса	Масштаб
		Андреева	Вильям	27.12	1	См. табл.	—
		Сорокин	Федос		2		
		Братков			Минэнерго СССР Лабетинский проект Энергетический проект Лен филиал		
		Федосин			Формат 12		

Копир Беляева 4.00529-02 34

Формат 12

Серия 4.203-10 Выпуск 6

Имя исполнителя  
Имя проверяющего  
Имя конструктора  
Имя разработчика  
Имя заказчика

T 23.00.02.000 СБ

Таблица 2

Продолжение табл. 2

Спецификация						
№ поз.	1*	2	3	Масса материала сборных деталей, кг		
Наименование	Плавник	Тяга	Ушко			
Количество	1	1	1			
Материал	Лист S ГОСТ 5681-57 ВСт3** ГОСТ 14637-69	Круг d ГОСТ 2590-77 по ГОСТ 1050-60				
№ чертежа или стандарта	T 23.00.02.001	T 23.00.02.002	T 23.00.01.003			
Обозначение	Обозначение	Мас-са, кг	Обозначение	Мас-са, кг	Обозначение	Мас-са, кг
T 23.01.02.000 СБ			T 23.01.02.002	0,31		
T 23.02			T 23.02	0,46		
T 23.03			T 23.03	0,62		
T 23.04	T 23.01.02.001	0,26	T 23.04	0,77	T 23.01.01.003	0,065 0,025
T 23.05			T 23.05	0,93		
T 23.06			T 23.06	1,08		
T 23.07			T 23.07	1,23		
T 23.08			T 23.08	0,44		
T 23.09			T 23.09	0,67		
T 23.10			T 23.10	0,89		
T 23.11	T 23.08.02.001	0,44	T 23.11	1,11	T 23.08.01.003	0,118 0,040
T 23.12			T 23.12	1,33		
T 23.13			T 23.13	1,55		
T 23.14			T 23.14	1,77		
T 23.15			T 23.15	0,73		
T 23.16			T 23.16	1,12		
T 23.17			T 23.17	1,51		
T 23.18	T 23.15.02.001	0,66	T 23.18	1,92	T 23.15.01.003	0,260 0,075
T 23.19			T 23.19	2,31		
T 23.20			T 23.20	2,70		
T 23.21.02.000 СБ			T 23.21.02.002	3,09		

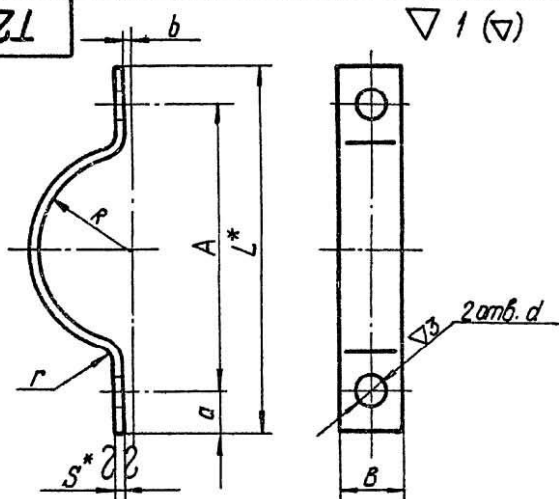
Спецификация						
№ поз.	1*	2	3	Масса материала сборных деталей, кг		
Наименование	Плавник	Тяга	Ушко			
Количество	1	1	1			
Материал	Лист S ГОСТ 5681-57 ВСт3** ГОСТ 14637-69	Круг d ГОСТ 2590-77 по ГОСТ 1050-60				
№ чертежа или стандарта	T 23.00.02.001	T 23.00.02.002	T 23.00.01.003			
Обозначение	Обозначение	Мас-са, кг	Обозначение	Мас-са, кг	Обозначение	Мас-са, кг
T 23.36.02.000 СБ			T 23.36.02.002	1,08		
T 23.37			T 23.37	1,70		
T 23.38			T 23.38	2,32		
T 23.39	T 23.36.02.001	0,93	T 23.39	2,94	T 23.36.01.003	0,190 0,125
T 23.40			T 23.40	3,55		
T 23.41			T 23.41	4,17		
T 23.42			T 23.42	4,79		
T 23.50			T 23.50	1,49		
T 23.51			T 23.51	2,38		
T 23.52			T 23.52	3,27		
T 23.53	T 23.50.02.001	1,85	T 23.53	4,15	T 23.50.01.003	0,080 0,215
T 23.54			T 23.54	5,04		
T 23.55			T 23.55	5,93		
T 23.56.02.000 СБ			T 23.56.02.002	7,46		

1. \* Для исполнения II вет.1 не применять.  
 2. \*\* См. технические требования ТЗ.00.00.000 п. 1.3.

Серия 4.903-10 Выпуск 6

Изм. в 1, 2, 3, 4, 5, 6, 7, 8, 9, 10, 11, 12, 13, 14, 15, 16, 17, 18, 19, 20, 21, 22, 23, 24, 25, 26, 27, 28, 29, 30, 31, 32, 33, 34, 35, 36, 37, 38, 39, 40, 41, 42, 43, 44, 45, 46, 47, 48, 49, 50, 51, 52, 53, 54, 55, 56, 57, 58, 59, 60, 61, 62, 63, 64, 65, 66, 67, 68, 69, 70, 71, 72, 73, 74, 75, 76, 77, 78, 79, 80, 81, 82, 83, 84, 85, 86, 87, 88, 89, 90, 91, 92, 93, 94, 95, 96, 97, 98, 99, 100, 101, 102, 103, 104, 105, 106, 107, 108, 109, 110, 111, 112, 113, 114, 115, 116, 117, 118, 119, 120, 121, 122, 123, 124, 125, 126, 127, 128, 129, 130, 131, 132, 133, 134, 135, 136, 137, 138, 139, 140, 141, 142, 143, 144, 145, 146, 147, 148, 149, 150, 151, 152, 153, 154, 155, 156, 157, 158, 159, 160, 161, 162, 163, 164, 165, 166, 167, 168, 169, 170, 171, 172, 173, 174, 175, 176, 177, 178, 179, 180, 181, 182, 183, 184, 185, 186, 187, 188, 189, 190, 191, 192, 193, 194, 195, 196, 197, 198, 199, 200, 201, 202, 203, 204, 205, 206, 207, 208, 209, 210, 211, 212, 213, 214, 215, 216, 217, 218, 219, 220, 221, 222, 223, 224, 225, 226, 227, 228, 229, 230, 231, 232, 233, 234, 235, 236, 237, 238, 239, 240, 241, 242, 243, 244, 245, 246, 247, 248, 249, 250, 251, 252, 253, 254, 255, 256, 257, 258, 259, 260, 261, 262, 263, 264, 265, 266, 267, 268, 269, 270, 271, 272, 273, 274, 275, 276, 277, 278, 279, 280, 281, 282, 283, 284, 285, 286, 287, 288, 289, 290, 291, 292, 293, 294, 295, 296, 297, 298, 299, 300, 301, 302, 303, 304, 305, 306, 307, 308, 309, 310, 311, 312, 313, 314, 315, 316, 317, 318, 319, 320, 321, 322, 323, 324, 325, 326, 327, 328, 329, 330, 331, 332, 333, 334, 335, 336, 337, 338, 339, 340, 341, 342, 343, 344, 345, 346, 347, 348, 349, 350, 351, 352, 353, 354, 355, 356, 357, 358, 359, 360, 361, 362, 363, 364, 365, 366, 367, 368, 369, 370, 371, 372, 373, 374, 375, 376, 377, 378, 379, 380, 381, 382, 383, 384, 385, 386, 387, 388, 389, 390, 391, 392, 393, 394, 395, 396, 397, 398, 399, 400, 401, 402, 403, 404, 405, 406, 407, 408, 409, 410, 411, 412, 413, 414, 415, 416, 417, 418, 419, 420, 421, 422, 423, 424, 425, 426, 427, 428, 429, 430, 431, 432, 433, 434, 435, 436, 437, 438, 439, 440, 441, 442, 443, 444, 445, 446, 447, 448, 449, 450, 451, 452, 453, 454, 455, 456, 457, 458, 459, 460, 461, 462, 463, 464, 465, 466, 467, 468, 469, 470, 471, 472, 473, 474, 475, 476, 477, 478, 479, 480, 481, 482, 483, 484, 485, 486, 487, 488, 489, 490, 491, 492, 493, 494, 495, 496, 497, 498, 499, 500, 501, 502, 503, 504, 505, 506, 507, 508, 509, 510, 511, 512, 513, 514, 515, 516, 517, 518, 519, 520, 521, 522, 523, 524, 525, 526, 527, 528, 529, 530, 531, 532, 533, 534, 535, 536, 537, 538, 539, 540, 541, 542, 543, 544, 545, 546, 547, 548, 549, 550, 551, 552, 553, 554, 555, 556, 557, 558, 559, 560, 561, 562, 563, 564, 565, 566, 567, 568, 569, 570, 571, 572, 573, 574, 575, 576, 577, 578, 579, 580, 581, 582, 583, 584, 585, 586, 587, 588, 589, 590, 591, 592, 593, 594, 595, 596, 597, 598, 599, 600, 601, 602, 603, 604, 605, 606, 607, 608, 609, 610, 611, 612, 613, 614, 615, 616, 617, 618, 619, 620, 621, 622, 623, 624, 625, 626, 627, 628, 629, 630, 631, 632, 633, 634, 635, 636, 637, 638, 639, 640, 641, 642, 643, 644, 645, 646, 647, 648, 649, 650, 651, 652, 653, 654, 655, 656, 657, 658, 659, 660, 661, 662, 663, 664, 665, 666, 667, 668, 669, 670, 671, 672, 673, 674, 675, 676, 677, 678, 679, 680, 681, 682, 683, 684, 685, 686, 687, 688, 689, 690, 691, 692, 693, 694, 695, 696, 697, 698, 699, 700, 701, 702, 703, 704, 705, 706, 707, 708, 709, 710, 711, 712, 713, 714, 715, 716, 717, 718, 719, 720, 721, 722, 723, 724, 725, 726, 727, 728, 729, 730, 731, 732, 733, 734, 735, 736, 737, 738, 739, 740, 741, 742, 743, 744, 745, 746, 747, 748, 749, 750, 751, 752, 753, 754, 755, 756, 757, 758, 759, 760, 761, 762, 763, 764, 765, 766, 767, 768, 769, 770, 771, 772, 773, 774, 775, 776, 777, 778, 779, 780, 781, 782, 783, 784, 785, 786, 787, 788, 789, 790, 791, 792, 793, 794, 795, 796, 797, 798, 799, 800, 801, 802, 803, 804, 805, 806, 807, 808, 809, 810, 811, 812, 813, 814, 815, 816, 817, 818, 819, 820, 821, 822, 823, 824, 825, 826, 827, 828, 829, 830, 831, 832, 833, 834, 835, 836, 837, 838, 839, 840, 841, 842, 843, 844, 845, 846, 847, 848, 849, 850, 851, 852, 853, 854, 855, 856, 857, 858, 859, 860, 861, 862, 863, 864, 865, 866, 867, 868, 869, 870, 871, 872, 873, 874, 875, 876, 877, 878, 879, 880, 881, 882, 883, 884, 885, 886, 887, 888, 889, 890, 891, 892, 893, 894, 895, 896, 897, 898, 899, 900, 901, 902, 903, 904, 905, 906, 907, 908, 909, 910, 911, 912, 913, 914, 915, 916, 917, 918, 919, 920, 921, 922, 923, 924, 925, 926, 927, 928, 929, 930, 931, 932, 933, 934, 935, 936, 937, 938, 939, 940, 941, 942, 943, 944, 945, 946, 947, 948, 949, 950, 951, 952, 953, 954, 955, 956, 957, 958, 959, 960, 961, 962, 963, 964, 965, 966, 967, 968, 969, 970, 971, 972, 973, 974, 975, 976, 977, 978, 979, 980, 981, 982, 983, 984, 985, 986, 987, 988, 989, 990, 991, 992, 993, 994, 995, 996, 997, 998, 999, 1000

100.00.00.001



Размеры в мм

Обозначение	R	A	B	L	a	b	d	S	Разверну- тая длина	Масса, кг
T23.01.00.001	45	134	30	170	18	4	14	4	210	0,18
T23.08	54	160		196	18	4	14	4	245	0,22
T23.15	67	180	40	228	25	-6	18	6	288	0,52
T23.22	80	216		266					338	0,61
T23.29	98	260	60	310	30	8	23	8	400	0,73
T23.36	111	280		340					440	1,20
T23.43	138	360	80	430	35	10	27	8	556	2,04
T23.50.00.001	164	410		492					640	3,14

i.\* Размеры для справок

2.\*\* См технические требования ТЗ.00.00.000 ТТ п.1.3.

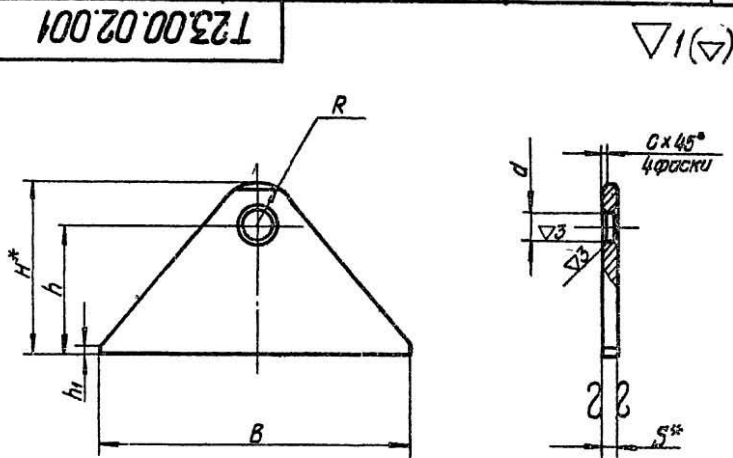
T23.00.00.001

Полухамут

Лист S ГОСТ 5681 - 57  
ВСтЗ\*\* ГОСТ 14637 - 69

Лист	Масса	Масштаб
Лист	См табл	—
Минэнерго СССР Гидротеплоэнергетика Энергомашинопроект Лек. филиал		

100.00.02.001



Размеры в мм

Обозначение	B	H	h	h <sub>1</sub>	d	R	C	S	Масса, кг
T23.01.02.001	120	60	45	5	12	15	2	8	0,26
T23.08	150	80	60		14	20			0,44
T23.15			55	18	25	3	12	0,66	
T23.36			50	23	30	4	16	0,93	
T23.50.02.001	200	120	85	10	27	35	4	16	1,85

1.\* Размеры для справок.

2.\*\* См технические требования ТЗ.00.00.000 ТТ п.1.3.

T23.00.02.001

Плавник

Лист S ГОСТ 5681 - 57  
ВСтЗ\*\* ГОСТ 14637 - 69

Лист	Масса	Масштаб
Лист	См табл.	—
Минэнерго СССР Гидротеплоэнергетика Энергомашинопроект Лек. филиал		

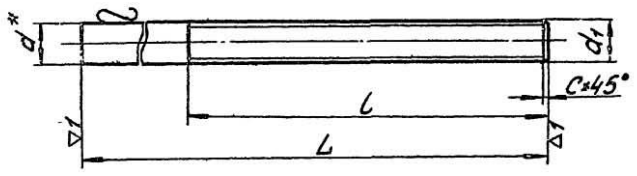
Копия Беляева 4.00529-02 36

Формат И1

Т 23.00.02.002

▽3(▽)

Серия 4,903-10 Выпуск 6.



Размеры в мм

Обозначение	d	d <sub>1</sub>	L	L <sub>1</sub>	C	Масса, кг
T 23.01.02.002	10	M10	500	90	16	0,31
T 23.02			750			0,46
T 23.03			1000			0,62
T 23.04			1250			0,77
T 23.05			1500			0,93
T 23.06			1750			1,08
T 23.07			2000			1,23
T 23.08			500			0,44
T 23.09			750			0,67
T 23.10			1000			0,89
T 23.11	12	M12	1250	100	16	1,11
T 23.12			1500			1,33
T 23.13			1750			1,55
T 23.14.02.002			2000			1,77

Продолжение

Обозначение	d	d <sub>1</sub>	L	L <sub>1</sub>	C	Масса, кг				
T 23.15.02.002	16	M16	460	110	2	0,73				
T 23.16			710			1,12				
T 23.17			960			1,51				
T 23.18			1210			1,92				
T 23.19			1460			2,31				
T 23.20			1710			2,70				
T 23.21			1960			3,09				
T 23.36			20			M20	440	120	2,5	1,08
T 23.37							690			1,70
T 23.38							940			2,32
T 23.39	1190	2,94								
T 23.40	1440	3,55								
T 23.41	1690	4,17								
T 23.42	1940	4,79								
T 23.50	24	M24		420	130		2,5			1,49
T 23.51				670						2,38
T 23.52				920						3,27
T 23.53			1170	4,15						
T 23.54			1420	5,04						
T 23.55			1670	5,93						
T 23.56.02.002	1920	7,46								

\*Размер для справок

				Т 23.00.02.002		
Изм/лист	Исполн	Подп	Дата	Т 23.00	Лист	Масштаб
Разработ	Гришеч	Т.Ванн	4.01.53		СМ.	—
Проб.	Величенко	В.Иль	3.3.57	Круп d ГОСТ 2590-71 20 ГОСТ 1050-60	Лист	Листов 7
Рисов	Сорокин	С.Иль	4.3.53		Минэнерго СССР Главтеплоэнергомонтаж энергомонтажпроект Лен. филиал	
Тиспеч	Сорокин	С.Иль	4.3.53			
Исполн	Ермаков	В.Иль	4.3.53			
Исп.	Фрейлих	В.Иль	4.3.53	Компьютерная Система 4.00529-02.37		Стр. 12