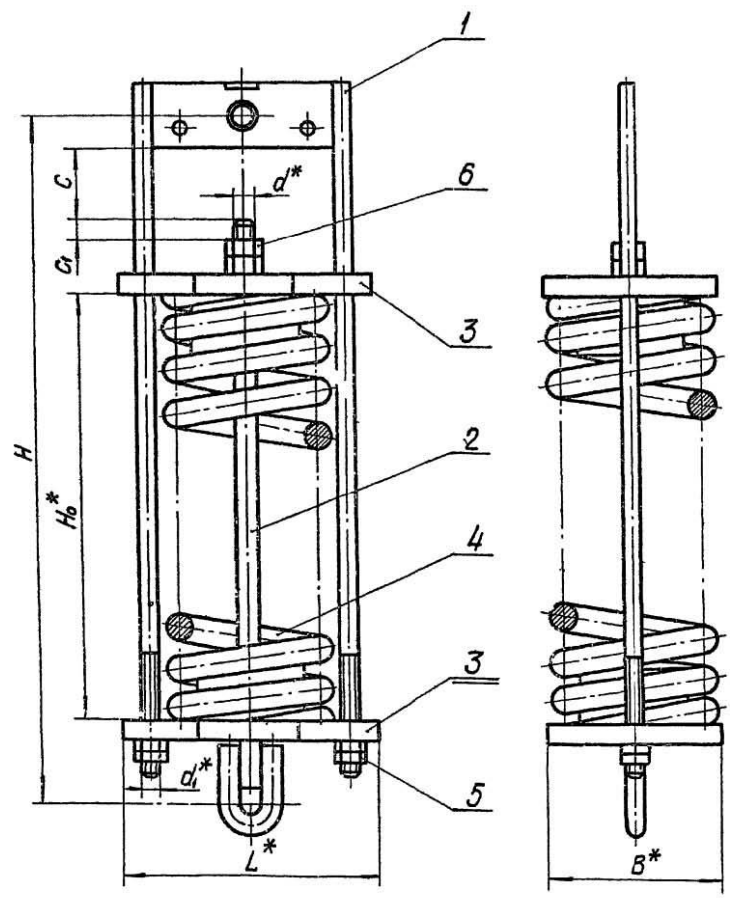


Т26.00.00.000СБ

Серия 4903-10 Выпуск 6

И-В. Чертеж. Подпись и дата. И-В. Изм. 1/80. Подпись и дата. И-В. Изм. 2/80. Подпись и дата. И-В. Изм. 3/80. Подпись и дата. И-В. Изм. 4/80. Подпись и дата. И-В. Изм. 5/80. Подпись и дата.



Размеры в мм Таблица 1

Обозначение	Допускаемая нагрузка, кгс	№		B	L	d	d ₁	C	C ₁ , мм	Масса, кг
		в свободном состоянии	пружины							
T26.01.00.000СБ	534	308	520	150	225	M12			20	13,2
T26.02.	816	327	565							15,8
T26.03.	1190	346	615			M16		80	25	22,7
T26.04.	1666	365		170	255		M16			25,0
T26.05.	2005	414	705			M20			30	32,6
T26.06	2686	399		200						43,7
T26.07.	3325	507	870		310	M24	M20	90	35	65,7
T26.08	4080	528		210						71,1
T26.09	4955	549	940		340	M30	M24	110	40	85,1
T26.10.00.000СБ	5960	502	910	250	370					105,2

Пример обозначения блока пружины с допускаемой нагрузкой 534 кгс:

БЛОК ПРУЖИНЫ Т26.01.

* Размеры для справок.

				Т26.00.00.000СБ			
Изм. Лист	№ док.им.	Подп.	Дата	Блок пружины Сборочный чертеж	Лист	Масса	Масштаб
Разраб.	Мерзон	И.И.И.	11.12.80			1	—
Проб.	Величенко	И.И.И.					
Рис. эр.	Свободкин	И.И.И.					
Сл. спец.	Сорокин	И.И.И.					
Инж. тех.	Ермаков	И.И.И.					
Утв.	Фейгин	И.И.И.					

Итого ведомо 4.00529-02 61

Стор. 1 от 2

1260000000971

Таблица 2

№ поз.	Спецификация														
	1		2		3			4		5			6		
Наименование	Траверса с тягами		Тяга с ушком		Стакан			Пружина		Гайка			Гайка		
Количество	1		1		2			1		4			2		
Материал	Сталь 20 ГОСТ 1050-60														
№ чертежа или стандарта	Т26.00.01.000С5		Т26.00.02.000С5		Т26.00.03.000С5			0424-3-188-57		ГОСТ 5915-70					
Обозначение	Обозначение	Масса, кг	Обозначение	Масса, кг	Обозначение	Масса, кг		Обозначение	Масса, кг	Обозначение	Масса, кг		Обозначение	Масса, кг	
						шт.	Общ.				шт.	Общ.		шт.	Общ.
T26.01.00.000С5	T26.01.01.000С5	1,39	T26.01.02.000С5	0,52	T26.01.03.000С5	2,37	4,74	030424-3-188-67	6,42	M12,5	0,015	0,060	M12,5	0,015	0,030
T26.02.	T26.02.	1,70	T26.02.	1,02	T26.02.			040424	8,24				M16,5	0,033	0,132
T26.03	T26.03.	2,74	T26.03.	1,12	T26.03	4,11	8,22	050424	10,40	M20,5	0,062	0,248			
T26.04.								060424	12,70						
T26.05	T26.05.	3,47	T26.05.	2,04	T26.05	4,97	9,94	070424	16,90	M24,5	0,107	0,428	M24,5	0,107	0,214
T26.06	T26.06.	3,77			T26.06	7,42	14,84	080424	22,80						
T26.07.	T26.07.	6,30	T26.07.	3,62	T26.07.	9,07	18,14	090424	37,20	M24,5	0,107	0,428	M30,5	0,224	0,448
T26.08.								100424	42,60						
T26.09.	T26.09.	9,18	T26.09.	6,38	T26.09.	10,17	20,34	110424	48,30	M24,5	0,107	0,428	M30,5	0,224	0,448
T26.10.00.000С5	T26.10.01.000С5	9,66	T26.10.02.000С5	6,21	T26.10.03.000С5	15,48	30,96	120424-3-188-67	57,50						

Серия 4.903-10 Выпуск 6

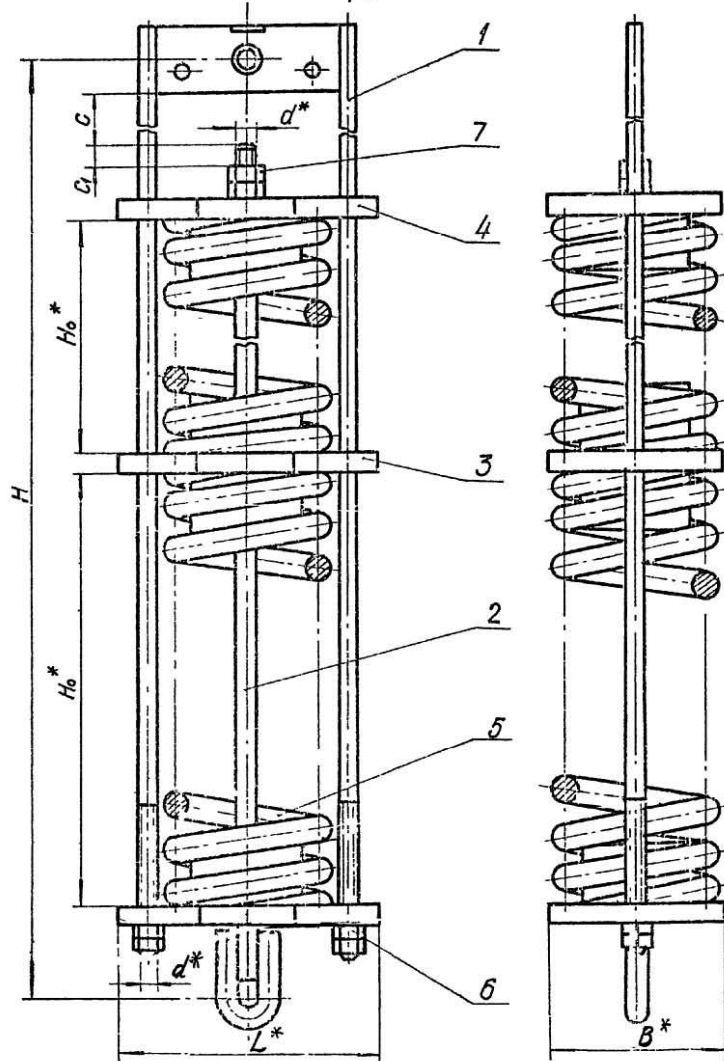
№ вкладки
 Подпись и дата
 Взят инв. №
 Инв. № 3/31

№ лист	недокум	Подп.	Дата	Т26.00.00.000С5	Лист 2
Изм	Лист	недокум	Подп.		

Капуа беняева 11.01.52.9-02 62 Чормат 12

T26.00.00.000СБ

Блок пружины соборный



Размеры в мм

Таблица 3

Обозначение	Допускаемая нагрузка, кгс	№		L	B	d	d ₁	C	C ₁	Масса, кг
		≈	≈							
		В свободном состоянии пружины								
T26.11.00.000СБ	534	308	850	225	150	M12	M12	80	20	23,0
T26.12.	816	327	905							27,9
T26.13.	1190	346	995	255	170	M16	M16		25	39,5
T26.14.	1666	365	1135						44,1	
T26.15.	2005	414	1135	200	M20	M16	M16	30	57,4	
T26.16.	2686	399	1135						77,2	
T26.17.	3325	507	1420	310	210	M24	M20	90	35	117,7
T26.18.	4080	528	1420	128,5						
T26.19.	4953	549	1520	340	M30	M24	M24	110	40	151,8
T26.20.00.000СБ	5960	502	1440	380						250

Пример обозначения соборного блока пружин с допускаемой нагрузкой 3325 кгс:

БЛОК ПРУЖИН T26.17.

* Размеры для справок

Изм.	Лист	№ докум.	Подп.	Дата	T26.00.00.000СБ	Лист
						3

И.П.П. 53.19.001 400.529-02 63 Формат: А2

Серия 4.903-10 Валунг Б

Имя и фамилия, Подпись и дата, Имя и фамилия, Подпись и дата

Т26.00.00.000СБ

Таблица 4

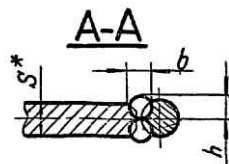
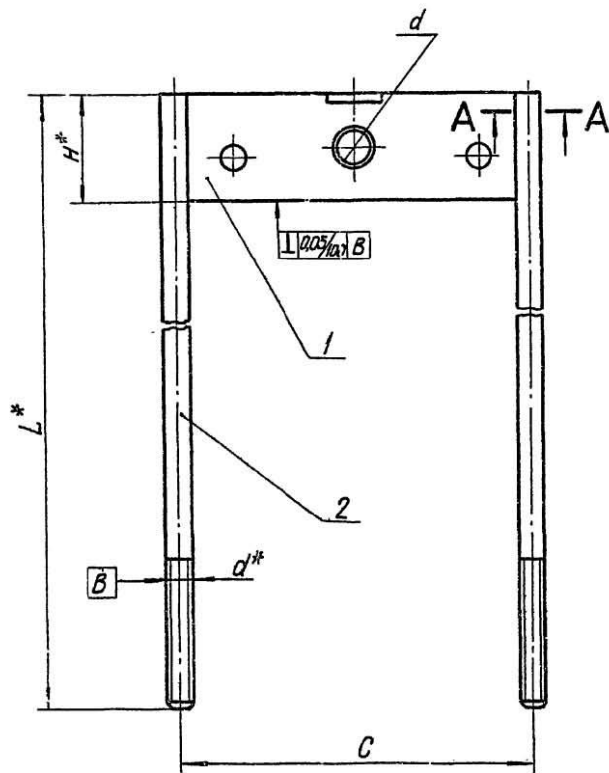
Спецификация																		
№ поз	1		2		3		4		5		6		7					
Наименование	Траверса о тяземи		Тяга с ушкам		Стакан		Стакан		Пружина		Гаўка		Гаўка					
Количество	1		1		1		2		2		4		2					
Материал	Сталь 20 ГОСТ 1050-60																	
№ чертежа или стандарта	Т26.00.01.000СБ		Т26.00.02.000СБ		Т26.00.03.000СБ		Т26.00.03.000СБ		ОН 24-3-188-67		ГОСТ 5915-70							
Обозначение	Обозначение	Мас-са, кг	Обозначение	Мас-са, кг	Обозначение	Мас-са, кг	Обозначение		Обозначение	Масса, кг		Обозначение	Масса, кг		Обозначение	Масса, кг		
							Ишт	Общ		Ишт	Общ		Ишт	Общ		Ишт	Общ	
Т26.11.00.000СБ	Т26.11.01.000СБ	1,87	Т26.11.02.000СБ	0,81	Т26.11.03.000СБ	2,69	Т26.01.03.000СБ	2,37	4,74	030Н24-3-188-67	6,42	12,84	М12.5	0,015	0,060	М12.5	0,015	0,030
Т26.12.	Т26.12.	2,32	Т26.12.	1,58	Т26.12.		Т26.02.			040Н24	8,24	16,48				М16.5	0,033	0,066
Т26.13.	Т26.13	3,96	Т26.13.	1,71	Т26.13	4,63	Т26.03.	4,11	8,22	050Н24	10,4	20,8	М16.5	0,033	0,132			
Т26.14.	Т26.14									060Н24	12,7	25,4						
Т26.15.	Т26.15.	4,83	Т26.15.	3,10	Т26.15.	5,49	Т26.05	4,97	9,94	070Н24	15,9	31,8				М20.5	0,063	0,126
Т26.16.	Т26.16.	5,13			Т26.16.	8,34	Т26.06	7,42	14,84	080Н24	22,8	45,6						
Т26.17.	Т26.17.	9,12	Т26.17.	5,58	Т26.17.	9,96	Т26.07.	9,07	18,14	090Н24	37,2	74,4	М20.5	0,063	0,252	М24.5	0,107	0,214
Т26.18.										100Н24	42,5	85,2						
Т26.19.	Т26.19.	13,36	Т26.19.	9,59	Т26.19.	11,06	Т26.09.	10,77	20,34	110Н24	48,3	96,6	М24.5	0,107	0,428	М30.5	0,224	0,448
Т26.20.00.000СБ	Т26.20.01.000СБ	13,84	Т26.20.02.000СБ	9,15	Т26.20.03.000СБ	17,02	Т26.10.03.000СБ	15,46	30,96	120Н24-3-188-67	57,5	115,0						

Выпуск Б
 Серия 4,903-10
 Лист № 4
 Всего листов 4
 Подпись и дата
 Инв. № 1000

Т26.00.00.000СБ
 Ишт Метр Недопущ. Подп. Ишт
 400529-02 64

Т26.00.01.000СБ

Серия 4903-10 Выпуск 6



Размеры в мм

Таблица 1

Обозначение	L	H	C	d	d ₁	S	h	b	Масса, кг	
T26 01 01 000СБ	520	40	170	M12	14	10	7	12	1,39	
T26 02	560	50			18	12	8	14	1,70	
T26.03	620	60	190	M16	23	16	9	16	2,74	
T26 05	700		230				10	18	3,47	
T26 06	700	80	240	M20	27		11	16	6,30	
T26 07	870		250				M24	34	20	13
T26 09	920	1000	290	M24	34	20	13	22	9,66	
T26.10	920		290				11	16	9,12	
T26 11	850	40	170	M12	14	10	7	12	1,87	
T26.12	900	50	190	M16	23	16	8	14	2,32	
T26 13	1000						18	12	9	16
T26.15	1130	60	230	M16	23	16	10	18	4,83	
T26 16	1130						11	16	5,13	
T26 17	1420	80	240	M20	27	20	13	22	9,12	
T26 19	1510		250	M24	34		20	13	22	13,36
T26 20 01 000СБ	1430		290	M24	34		20	13	22	13,24

1. Сварку производить электродами типа Э42 по ГОСТ 9467-60
2.* Размеры для справок.

Исполн. Подпись и дата Изв. не испол. Подпись и дата Изв. не испол. № Взам. инв. № Подпись и дата Взам. инв. №

				Т26.00.01.000СБ			
Изм.	Лист	не допуст.	Подп.	Дата	Лит	Масса	Масштаб
Изобр.	Гришич	Зрачыл	07.79.				С/м табл. 1
Проб.	Величенко	С/м					
Рук. гр.	Соловьев	С/м					
Т. спец.	Сорокин	С/м					
Н. контр.	Ермаков	С/м					
Утв.	Федин	С/м					
Таблица с тягами Сборочный чертеж					Лист 1	Листов 2	
					Минэнерго СССР Главлеспознергомонтаж Энергомонтажпроект Лен. филиал		

000001000971

Таблица 2

Спецификация						
№ поз.	1			2		Масса монтажного металла сборных швов кг
Наименование	Траверса			Тяга		
Количество	1			2		
Материал	Лист 5 ГОСТ 5681 - 57 вст 3*) ГОСТ 14637 - 69			Круг d ГОСТ 2590 - 71 20 ГОСТ 1050 - 60		
№ чертежа или стандарта	Т26.00.01.001		Т26.00.01.002			
Обозначение	Обозначение	Масса, кг	Обозначение	Масса, кг		
				шт.	Общ.	
T26.01.01.000 СБ	T26.01.01.001	0,45	T26.01.01.002	0,46	0,92	0,02
T26.02.	T26.02.	0,66	T26.02.	0,49	0,98	0,06
T26.03.	T26.03.	0,74	T26.03.	0,97	1,94	
T26.05.	T26.05.	1,17	T26.05	1,10	2,20	
T26.06.	T26.06.	1,47				
T26.07.	T26.07.	2,00	T26.07	2,14	4,28	
T26.09.	T26.09.	2,54	T26.09	3,26	6,52	0,12
T26.10.	T26.10.	3,02				
T26.11.	T26.01.	0,45	T26.11	0,75	1,50	0,02
T26.12.	T26.02.	0,66	T26.12.	0,80	1,60	0,06
T26.13.	T26.03.	0,74	T26.13.	1,58	3,15	
T26.15.	T26.05.	1,17	T26.15.	1,78	3,56	0,10
T26.16.	T26.06.	1,47				
T26.17.	T26.07.	2,00	T26.17.	3,50	7,00	
T26.19.	T26.09.	2,54	T26.19.	5,35	10,70	0,12
T26 20.01.000 СБ	T26.10.01.001	3,02	T26.20.01.002	5,05	10,10	

*) См. технические требования Т3.00.00.000 ТТ п.1.3.

Серия 4.903-10 Выпуск 6

Имя, фамилия, Подпись и дата (в том числе № 1 Инв. № докум. Подпись и дата)

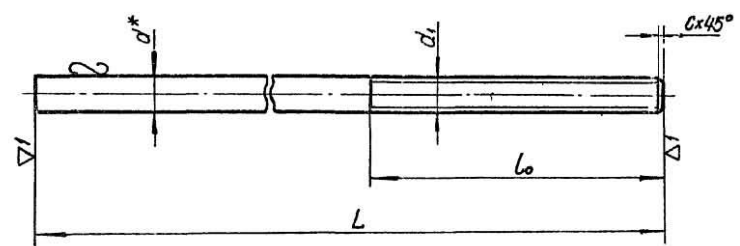
Изм.	Кол.	№ докум	Подп.	Дата
------	------	---------	-------	------

T26.00.01.000СБ

Лист 2

Т26.00.01.002

▽3(▽)



Размеры в мм

Обозначение	d	d ₁	L	L ₀	C	Масса, кг
T26.01.01.002	12	M12	520	90	1,6	0,46
T26.02.			550			0,49
T26.03.	16	M16	620	110	2,0	0,97
T26.05			700			1,10
T26.07.	20	M20	870	120	2,5	2,14
T26.09.	24	M24	920	140		3,26
T26.11.	12	M12	850	90	1,6	0,75
T26.12.			900			0,80
T26.13.	16	M16	1000	110	2,0	1,58
T26.15.			1130			1,78
T26.17.	20	M20	1420	120	2,5	3,50
T26.19.	24	M24	1510	140		5,35
T26.20.01.002			1430			5,05

* Размер для справок

Т26.00.01.002

Тяга

Лит.	Масса	Масштаб
	См. табл.	
Лист Листов 1		
Минэнерго СССР Глобтехэнергоинтех Энергомонтажпроект Лен. филиал		

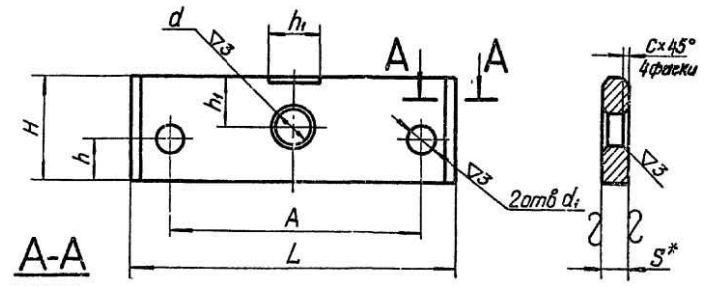
Кроче d ГОСТ 2590 - 71
20 ГОСТ 1050 - 60

Серия 4.903-10 Выпуск 6

Имя и. подв. Подпись и дата. Взам. инв. №. Инв. №. Взам. инв. №. Взам. инв. №.

Т26.00.01.001

▽1(▽)



Размеры в мм

Обозначение	L	H	d	d ₁	A	h	h ₁	S	C	C ₁	Масса, кг
T26.01.01.001	156	40	14	14	120	20	10	2	3	3	0,45
T26.02.		50	18								5
T26.03.	172	60	23	140	30	16	4	6	5	6	0,74
T26.05.											212
T26.06.	218	80	34	23	180	30	20	5	5	5	1,47
T26.07.	224										2,54
T26.09.	264										3,02

1.* Размер для справок.

2.** Технические требования Т3.00.00.000ТТ п.13.

Т26.00.01.001

Траверса

Лит.	Масса	Масштаб
	См. табл.	
Лист Листов 1		
Минэнерго СССР Глобтехэнергоинтех Энергомонтажпроект Лен. филиал		

Лист S ГОСТ 5681 - 57
ВСт 3** ГОСТ 14637 - 69

Серия 4.903-10 Выпуск 6

Имя и. подв. Подпись и дата. Взам. инв. №. Инв. №. Взам. инв. №. Взам. инв. №.

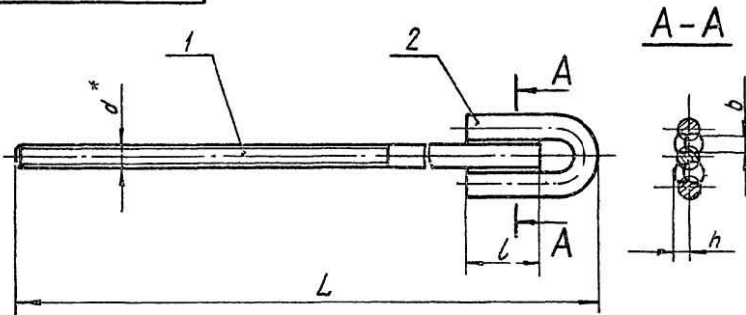
С.И.Кроче

Ц.00529-02

67

Ц.Э.М.Т.11

T26.00.02.000C5



Размеры в мм Таблица 1

Обозначение	d	L	l	h	b	Масса, кг
T26.01.02.000C5	M12	440	35	7	10	0,52
T26.02.	M16	486	45	9	12	1,02
T26.03.		536				1,12
T26.05.	M20	628	50	11	14	2,04
T26.07.	M24	778	60	13	16	3,62
T26.09.		838	70	15	18	6,38
T26.10.	M30	808	80	17	20	6,21
T26.11.	M12	770	35	7	10	0,81
T26.12.	M16	826	45	9	12	1,58
T26.13.		916				1,71
T26.15.	M20	1058	50	11	14	3,10
T26.17.	M24	1328	60	13	16	5,58
T26.19.	M30	1418	80	17	20	9,59
T26.20.02.000C5		1538				9,15

Таблица 2

Спецификация					
№ поз	1	2		Масса напыленного металла сборных швов, кг	
Наименование	Тяга	Ушко			
Количество	1	1			
Материал	Круг по ГОСТ 2590-71 по ГОСТ 1050-60				
№ норматива или стандарта	T26.00.02.001		T23.00.01.003 T24.00.02.003		
Обозначение	Обозначение	Масса, кг	Обозначение	Масса, кг	
T26.01.02.000C5	T26.01.02.001	0,36	T23.08.01.003	0,12	0,040
T26.02.	T26.02.	0,71	T23.15	0,26	0,075
T26.03.	T26.03.	0,79			
T26.05.	T26.05.	1,43	T23.36	0,49	0,125
T26.07.	T26.07.	2,55	T23.50	0,86	0,215
T26.09.	T26.09.	4,27	T24.08.02.003	1,68	0,435
T26.10.	T26.10.	4,10			
T26.11.	T26.11.	0,65	T23.08.01.003	0,12	0,040
T26.12.	T26.12.	1,24	T23.15	0,26	0,075
T26.13.	T26.13.	1,38			
T26.15.	T26.15.	2,49	T23.36	0,49	0,125
T26.17.	T26.17.	4,51	T23.50	0,86	0,215
T26.19.	T26.19.	7,48	T24.08.02.003	1,68	0,435
T26.20.02.000C5	T26.20.02.001	7,04			

- Сварку производить электродом типа Э42 по ГОСТ 9467-60.
- *Размер для справок.

T26.00.02.000C5				Лист	Масса	Масштаб
Тяга с ушком Сборочный чертеж				См. табл.		
				Лист 1 из 1		
Минэнерго СССР Госпланэнерго Энергомонтажпроект Лен. филиал				Лист 1 из 1		
				Лен. филиал		

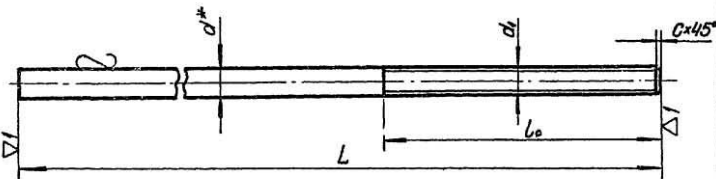
Серия 4.903-10 Выпуск 6

Имя и фамилия разработчика: [blank] Имя и фамилия проверяющего: [blank] Имя и фамилия утверждающего: [blank]

Ц.О.529-02.68

T26.00.02.001

▽3(▽)



Размеры в мм

Обозначение	d	d ₁	L	L ₀	C	Масса, кг
T26.01.02.001	12	M12	410	1,0	1,6	0,36
T26.02	16	M16	450	150	2,0	0,71
T26.03			500			0,79
T26.05	20	M20	580	180	2,5	1,43
T26.07	24	M24	720			2,55
T26.09	30	M30	770	200	2,0	4,27
T26.10			740			4,10
T26.11	12	M12	790	200	1,6	0,65
T26.12	16	M16	880			2,0
T26.13	20	M20	1010	220	2,5	1,38
T26.15			24			M24
T26.17	30	M30	1350	260	2,5	4,51
T26.19			1270			7,48
T26.20.02.001						7,04

* Размер для справок.

T26.00.02.001

Тяга

Круг d ГОСТ 2590 - 71
20 ГОСТ 1050 - 60

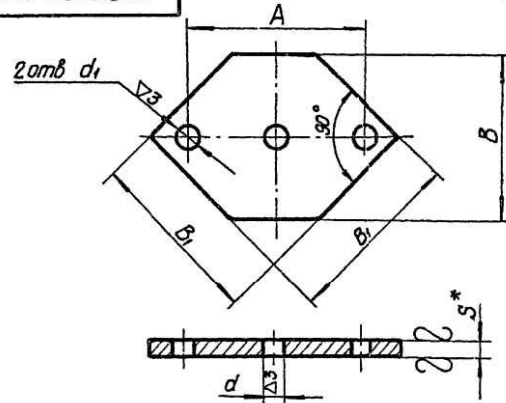
Лит.	Масса	Масштаб
	См табл.	—
Лист	Листов 1	

Минэнерго СССР
Главтеплоэнергомонтаж
Энергомонтажпроект
Лен. Филиал

Формат 11

T26.00.03.001

▽1(▽)



Размеры в мм

Обозначение	B ₁	B	A		d	d ₁	S	Масса, кг
			Номин	Доп. откл				
T26.01.03.001	160	150	170	±1,0	14	14	12	2,05
T26.02					18	16	3,58	
T26.03	180	170	190	±1,5	23	18	20	4,44
T26.05					27	23	25	8,15
T26.06	220	200	230	±1,5	34	27	30	13,90
T26.07	210	240	250					
T26.09	240	250	290					
T26.10.03.001	260	250	290					

1.* Размер для справок.

2.** Технические требования ТЗ.00.00.000ТТ.п.13

T26.00.03.001

Основание

Лист S ГОСТ 5681 - 57
ВСтЗ** ГОСТ 14637 - 69

Лит.	Масса	Масштаб
	См табл.	—
Лист	Листов 1	

Минэнерго СССР
Главтеплоэнергомонтаж
Энергомонтажпроект
Лен. Филиал

Формат 11

Копия белая 4.00.519-01.69

Серия 4.903-10 Выпуск 6

Изм. не вносить

Изм. не вносить

Изм. не вносить

Изм. не вносить

Изм. не вносить

Изм. не вносить

Изм. не вносить

Изм. не вносить

Изм. не вносить

Изм. не вносить

Изм. не вносить

Изм. не вносить

Изм. не вносить

Изм. не вносить

Изм. не вносить

Изм. не вносить

Изм. не вносить

Изм. не вносить

Изм. не вносить

Изм. не вносить

Изм. не вносить

Изм. не вносить

Изм. не вносить

Изм. не вносить

Изм. не вносить

Изм. не вносить

Изм. не вносить

Изм. не вносить

Изм. не вносить

Изм. не вносить

Изм. не вносить

Изм. не вносить

Изм. не вносить

Изм. не вносить

Изм. не вносить

Изм. не вносить

Изм. не вносить

Изм. не вносить

Изм. не вносить

Изм. не вносить

Изм. не вносить

Изм. не вносить

Изм. не вносить

Изм. не вносить

Изм. не вносить

Изм. не вносить

Изм. не вносить

Изм. не вносить

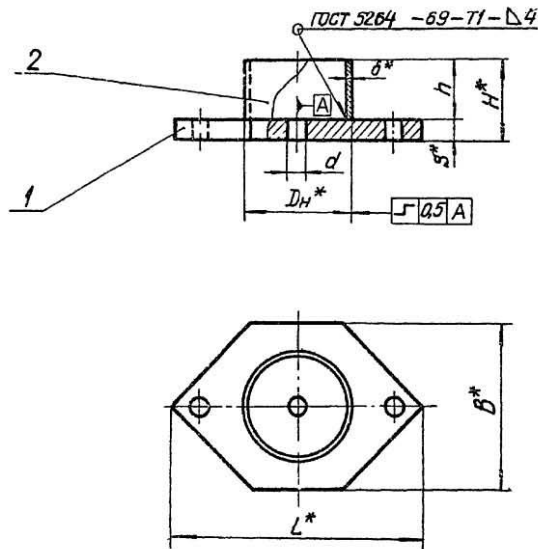
Изм. не вносить

Изм. не вносить

Изм. не вносить

Изм. не вносить

T26.00.03.000C6



Размеры в мм Таблица 1

Обозначение	H	B	L	d	S	Масса, кг
T26.01.03.000C6	42	150	225	14	12	2,37
T26.02				18	16	4,11
T26.03	66	170	255		20	4,97
T26.05	70			23	20	7,42
T26.06	90	200	310		25	9,07
T26.07	95	210	340	27	25	10,17
T26.09				34	30	15,48
T26.10.03.000C6	120	250	370			

Таблица 2

Спецификация						
№ поз	1	2				Масса Напыленного металла сборных швов, кг
Наименование	Основание	Втулка				
Количество	1	1				0,025
Материал	Лист 5 ГОСТ 5681 - 57 Вст 3*** ГОСТ 6637 - 69	Сталь 20 ГОСТ 1050 - 60				
№ чертежа или стандарта	T26.00.03.001		Труба 20А ГОСТ 8732 - 70			0,035
Обозначение	Обозначение	Масса, кг	Напорный диаметр и толщина стенки, Dн x δ мм	h мм	Масса, кг	
T26.01.03.000C6	T26.01.03.001	2,05	108 x 4	30	0,308	0,025
T26.02	T26.02			50	0,513	
T26.03	T26.03	3,58				
T26.05	T26.05	4,44	133 x 4	70	0,891	0,035
T26.06	T26.06	6,50				
T26.07	T26.07	8,15				
T26.09	T26.09	9,25	159 x 4,5	90	1,540	0,040
T26.10.03.000C6	T26.10.03.001	13,90				

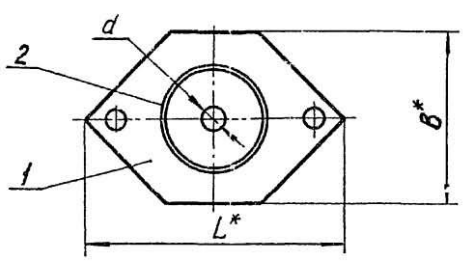
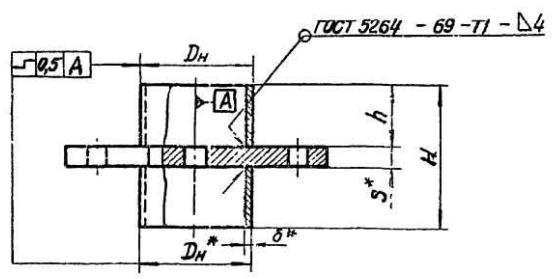
1. Сварку производить электродами типа Э42 по ГОСТ 9467-60.
- 2.* Размеры для справок.
- 3.** См технические требования ТЗ.00.00.000ТТ п.1.3.

T26.00.03.000C6						
Стакан				Лист	Масса	Масштаб
Сборочный чертеж				См табл 1	—	—
Изм.	Лист	не задан	Подп.	Дата		
Разраб.	Лусова	Лусова	07.78			
Проб.	Величенко	Величенко				
Инж.г.	Свалякин	Свалякин				
Инж.ст.	Сорокин	Сорокин				
Инж.пр.	Ермаков	Ермаков				
Утв.	Редкин	Редкин				
				Лист 1	Листов 2	
				Микэнерго СССР Главэнергоаппарат Энергомонтажпроект Лен. филиал		

Копия. Беляева 400529-02 70

Формат 12

99000'03'000СБ



Размеры в мм Таблица 3

Обозначение	H	h	B	L	d	S	Масса, кг
T26.11.03.000СБ	72	30	150	226	14	12	2,69
T26.12.					18		
T26.13.	115	50	170	254	23	20	4,63
T26.15	120						
T26.16.	160	70	200	310	27	25	8,31
T26.17.	165		210	340	34	30	11,06
T26.19.							
T26.20.03.000СБ	210	90	250	370	30		17,02

Таблица 4

Спецификация							
№ поз.	1	2				Масса нагроблен-нуред металла сварных швов, кг	
Наименование	Основание	Втулка					
Количество	1	2					
Материал	Лист SГОСТ 5681 - 57 Вст.З**ГОСТ 14637-69	Сталь 20 ГОСТ 1050 - 60					
№ чертежа или стандарта	T26.00.03.001	Труба 20А ГОСТ 8732 - 70					
Обозначение	Обозначение	Масса, кг	Наружный диаметр трубы сварки, Dн x B мм	h, мм	Масса, кг	0,025	
				1шт.	Общ.		
T26.11.03.000СБ	T26.01.03.001	2,05	108 x 4	30	0,308		0,62
T26.12.	T26.02.			50	0,513		1,03
T26.13.	T26.03.						
T26.15.	T26.05.	4,44	133 x 4	70	0,891		1,78
T26.16.	T26.06.	6,50					
T26.17.	T26.07.	8,15					
T26.19.	T26.09.	9,25	159 x 4,5	90	1,540		3,08
T26.20.03.000СБ	T26.10.03.001	13,90				0,040	

1. Сварку производить электродами типа Э42 по ГОСТ 9467-60.
- 2.*Размеры для справок.
- 3.** См. технические требования Т3,00.00.000 ТТ п.1.3.

Серия 4,903-10 Выпуск 6
 Имя и. подп. Подпись и дата
 Имя и. подп. Подпись и дата
 Имя и. подп. Подпись и дата
 Имя и. подп. Подпись и дата

T26.00.03.000СБ				Лист 2
Имя, лист	№ докум.	Подп.	Дата	
Копир БЭЛ-БЭЛ 400529-02 71				Формат А2