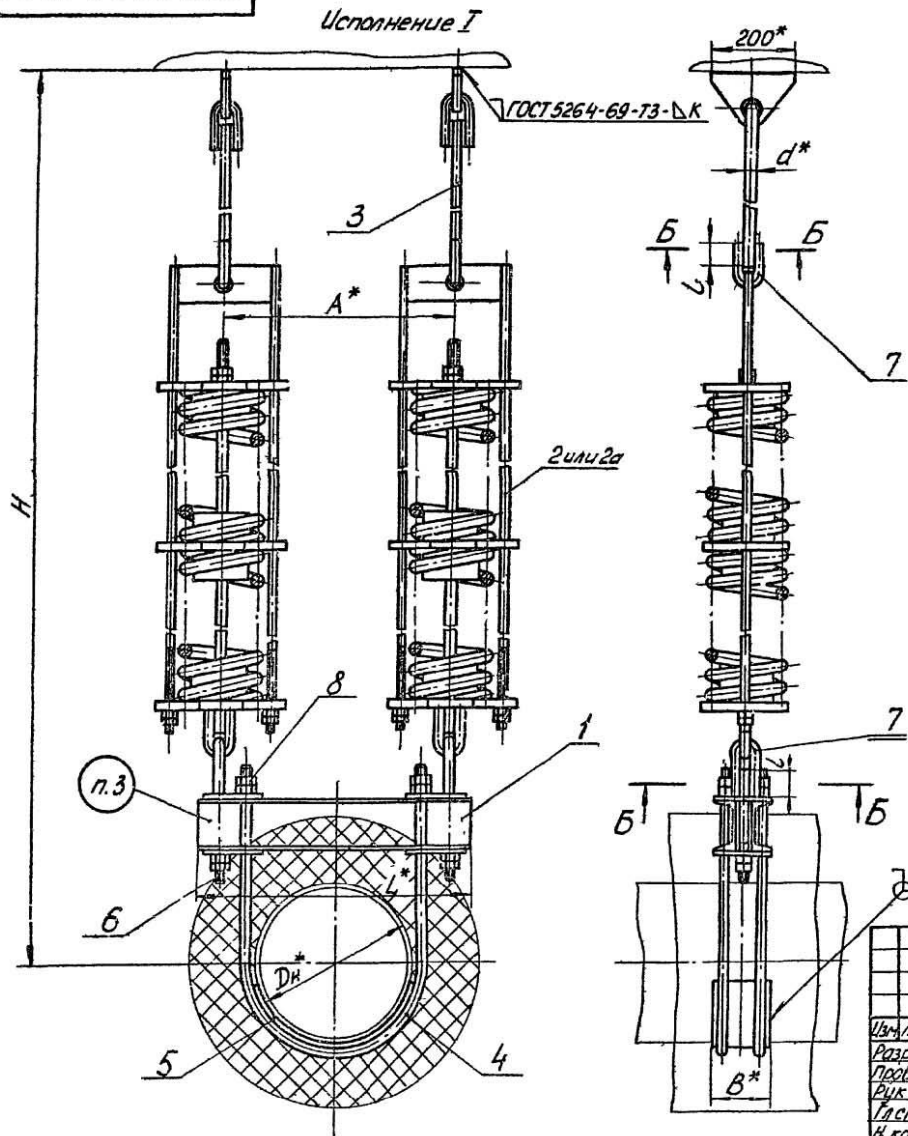


Т28.00.00.000СБ

Серия 4.903-10 Выпуск 6

Шифр листа: Подпись и дата: Шифр листа: Подпись и дата: Шифр листа: Подпись и дата: Шифр листа: Подпись и дата: Шифр листа: Подпись и дата:



Исполнение II

1. Сварку производить электродами типа Э42 по ГОСТ 9467-60.
2. Катет шва „К<sub>1</sub>“, соединяющий трубопровод с подкладкой, не должен превышать толщину свариваемых деталей.
3. Маркировать обозначение по чертежу и товарный знак завода-изготовителя.
- 4\* Размеры для справок.
- 5\*\* Варить сплошным швом.

ГОСТ 5264-69-НГ-ΔК<sub>1</sub>  
Ст. п. 2

Т28.00.00.000СБ				Лист	Масса	Штук	Табл.
Опора подвесная пружинная горизонтальных трубопроводов Дн 377-1420 мм Сборочный чертеж				1		4	
Изм.	Лист	№ док.им.	Лист	Дата			
Разраб.	Пусева	ЭПД	4.11.55				
Проб.	Ведунченко	ЭПД	2.10.55				
Рук. зр.	Сорокин	ЭПД	2.10.55				
Гл. спец.	Сорокин	ЭПД	2.10.55				
Н. контр.	Ермаков	ЭПД	18.11.55				
Итв.	Фрейгин	ЭПД	18.11.55				
Копировал: Соболева 4.00.52.9-02				80	Формат 12		

Минэнерго СССР  
Главтеплоэнерго-инжпр  
Энергомонтажпроект  
ЛЕНФИЛЦИОЛ

728.00.00.0000СБ

Размеры в мм

Таблица 1

Обозначение	Наружный диаметр трубопровода $D_n$	Допускаемая вертикальная нагрузка, кгс	Допускаемая нагрузка на пружину, кгс	Вертикальное перемещение, $\Delta$	$H_{\text{свободная}}$ высота тянущих пружин	B	A	L	l	d	h	b	к	Масса кг
T28.01.00.0000СБ	377	8000	4080	50	2620	140	550	640	60	24	13	16	8	203
T28.02				100										314
T28.03	426	8500	4955	50	2640	140	600	680	70	30	17	20	10	253
T28.04				100										380
T28.05	480	6600	3325	50	2640	140	650	740	60	24	13	16	8	198
T28.06				100										298
T28.07	530	8000	4080	50	2680	180	710	800	60	24	13	16	8	215
T28.08				100										326
T28.09	630	8000	4080	50	2680	180	800	890	60	24	13	16	8	222
T28.10				100										333
T28.11	720	9500	4955	50	2830	180	920	1030	70	30	17	20	10	300
T28.12				100										427
T28.13	820	9500	4955	50	2880	180	1020	1130	70	30	17	20	10	309
T28.14				100										436
T28.15	920	9500	4955	50	2930	180	1120	1230	70	30	17	20	10	325
T28.16				100										452
T28.17	1020	9500	4955	50	2980	180	1220	1330	70	30	17	20	10	335
T28.18				100										462
T28.19	1220	9500	4955	50	3080	180	1420	1530	70	30	17	20	10	355
T28.20				100										482
T28.21	1420	9500	4955	50	3180	180	1620	1730	70	30	17	20	10	375
T28.22.00.0000СБ				100										502

Пример обозначения подвесной опоры исполнения I, для трубопровода  $D_n = 377$  мм,  $\Delta = 50$  мм:

ОПОРА ПОДВЕСНАЯ I-377 T28.01

Изн	Лист	из докум	Подп	Дата	728.00.00.0000СБ	Лист
						2

Истор. Беларусь 4.00.529-02 81 Формат 12

Серия 4.903-10 Выпуск 6

Изд. на подл. Подпись и дата. Имя, № докум. Подпись и дата.

Таблица 2

Спецификация														
№ поз.	1		2		2а		3*			4				
Наименование	балка		блок пружины		блок пружины		Плавник с тягой			Хомут				
Количество	1		2		2		2			2				
Материал	—		—		—		—			Круге d ГОСТ 2590-71 20 ГОСТ 1050-60				
№ чертежа или стандарта	Т28.00.01.000СБ Т25.00.01.000СБ		Т26.00.00.000СБ		Т26.00.00.000СБ		Т27.00.02.000СБ			Т24.00.00.001 Т28.00.00.001				
Обозначение	Обозначение	Масса, кг	Обозначение	Масса, кг		Обозначение	Масса, кг		Обозначение	Масса, кг		Обозначение	Масса, кг	
				шт.	Общ.		шт.	Общ.		шт.	Общ.		шт.	Общ.
Т28.01.00.000СБ	Т28.01.01.000СБ	19,6	Т26.08.00.000СБ	71,1	142,2	—	—	—	Т27.07.02.000СБ	6,54	13,08	Т24.15.00.001	5,87	11,74
Т28.02			—	—	—	Т26.18.00.000СБ	128,5	257,0	Т27.08.	4,60	9,20			
Т28.03	Т25.01.	19,6	Т26.09.	85,1	170,2	—	—	—	Т27.09.	9,68	19,36	Т24.29.	9,93	19,86
Т28.04			—	—	—	Т26.19	151,8	303,6	Т27.10	6,47	12,94			
Т28.05	Т28.03.	21,6	Т26.07.	85,7	171,4	—	—	—	Т27.07.	6,54	13,08	Т28.05.	6,65	13,30
Т28.06			—	—	—	Т26.17	117,7	235,4	Т27.08	4,60	9,20			
Т28.07	Т28.07.	22,8	Т26.08	71,1	142,2	—	—	—	Т27.07.	6,54	13,08	Т28.07.	6,98	13,96
Т28.08			—	—	—	Т26.18.	128,5	257,0	Т27.08.	4,60	9,20			
Т28.09	Т28.09.	24,8	Т26.08.	71,1	142,2	—	—	—	Т27.07.	6,54	13,08	Т28.09.	7,90	15,80
Т28.10			—	—	—	Т26.18	128,5	257,0	Т27.08	4,60	9,20			
Т28.11	Т8.11.	41,8	Т26.09.	85,1	170,2	—	—	—	Т27.09.	9,68	19,36	Т28.11.	14,54	29,08
Т28.12			—	—	—	Т26.19	151,8	303,6	Т27.10.	6,47	12,94			
Т28.13	Т28.13	44,6	Т26.09.	85,1	170,2	—	—	—	Т27.09.	9,68	19,36	Т28.13	15,98	31,96
Т28.14			—	—	—	Т26.19	151,8	303,6	Т27.10	6,47	12,94			
Т28.15	Т28.15.	47,6	Т26.09	85,1	170,2	—	—	—	Т27.09	9,68	19,36	Т28.15.	17,37	34,74
Т28.16			—	—	—	Т26.19.	151,8	303,6	Т27.10	6,47	12,94			
Т28.17	Т28.17	50,4	Т26.09.	85,1	170,2	—	—	—	Т27.09	9,68	19,36	Т28.17.	18,81	37,62
Т28.18			—	—	—	Т26.19	151,8	303,6	Т27.10	6,47	12,94			
Т28.19	Т28.19.	56,0	Т26.09	85,1	170,2	—	—	—	Т27.09	9,68	19,36	Т28.19.	21,64	43,28
Т28.20			—	—	—	Т26.19.	151,8	303,6	Т27.10	6,47	12,94			
Т28.21	Т28.21,01.000СБ	61,6	Т26.08.00.000СБ	85,1	170,2	—	—	—	Т27.09	9,68	19,36	Т28.21.00.001	24,53	49,06
Т28.22.00.000СБ			—	—	—	Т26.19.00.000СБ	151,8	303,6	Т27.10.02.000СБ	6,47	12,94			

\* Для исполнения II, тягу применять без плавника.

Изм	Лист	на	всего	Лист	Дата	Т28.00.00.000СБ	Лист 3

Капио Беляева 400329-02 82 Формат 12

Серия 4.003-10 Выпуск 6

Лист № 3 из 3. Подпись и дата. Взаимный №. Уникод файла. Подпись и дата.

Т 28.00.00.000СБ

Продолжение табл 2

Спецификация													
№ поз	5			6			7			8			
Наименование	Накладка			Тяга			Ушка			Гайка			
Количество	2			2			4			12			
Материал	Лист S ГОСТ 5681 - 57 Вст.3 <sup>*)</sup> ГОСТ 14637 - 69			Круг d ГОСТ 2590 - 71 20 ГОСТ 1050 - 80						Сталь 20 ГОСТ 1050 - 60			
№ чертежа или стандарта	Т28.01.01.002 Т25.00.00.002			Т24.01.02.002 Т28.11.00.003			Т23.00.01.003 Т24.00.02.003			ГОСТ 5915 - 70			
Обозначение	Обозначение	Масса, кг		Обозначение	Масса, кг		Обозначение	Масса, кг		Обозначение	Масса, кг		Масса наплавленного металла сварных швов, кг
		шт	общ		шт	общ		шт	общ		шт	общ	
T28 01 00 000СБ	T28.01.00.002	4,47	8,94	T24.01.02.002	0,85	1,72	T23.50.01.003	0,86	3,44	М24.5	0,107	1,284	0,86
T28.02													
T28.03	T25.01.	5,06	10,12	T24.08.02.002	1,50	3,00	T24.08.02.003	1,68	6,72	М30.5	0,224	2,688	1,30
T28.04													
T28.05	T28.05	5,66	11,32										
T28.06													
T28.07	T28.07	7,80	15,60	T24.01.02.002	0,85	1,72	T23.50.01.003	0,86	3,44	М24.5	0,107	1,284	0,86
T28.08													
T28.09	T28.09	9,23	18,46										
T28.10													
T28.11	T28.11.	12,81	25,62										
T28.12													
T28.13	T28.13.	14,57	29,14										
T28.14													
T28.15	T28.15.	19,62	39,24										
T28.16													
T28.17	T28.17	21,71	43,42	T28.11.00.003	1,72	3,44	T24.08.02.003	1,68	6,72	М30.5	0,224	2,688	1,30
T28.18													
T28.19	T28.19	25,91	51,82										
T28.20													
T28.21	T28.01.00.002	30,10	60,20										
T28.22.00.000СБ													

\*) Технические требования Т3.00.00.000 ТТ п13

Серия 4.903-10 Выпуск 6

Изм лист Изменений в чертеже и детали Изменений в чертеже и детали Изменений в чертеже и детали

Изм	Лист	№ докум	Подп	Дата	Т28.00.00.000СБ		Лист
							4

Копир без ямба 4.00529-02 83 Формат 12

Т28.00.01.000СБ

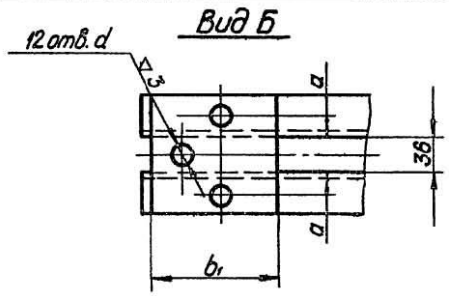
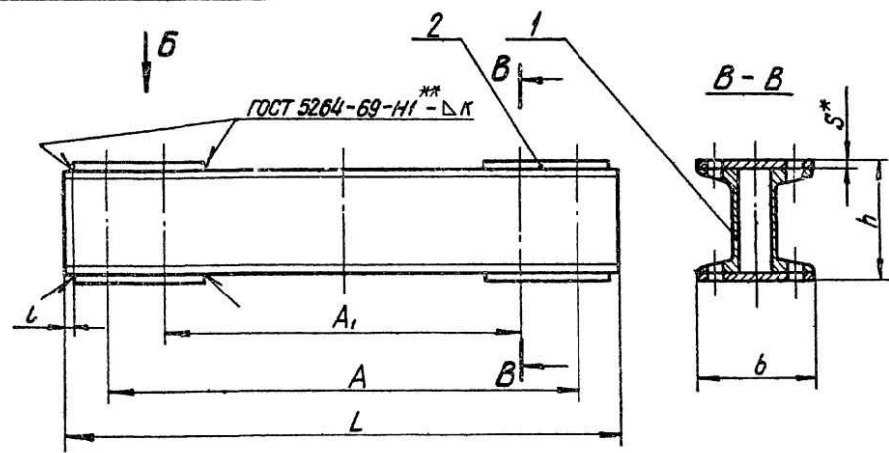


Таблица 2

Спецификация								
№ поз	1		2				Масса катанного металла сборных швов кг	
Наименование	Швеллер		Планка					
Количество	2		4					
Материал	Швеллер ГОСТ 8240-72 ВСт 3** ГОСТ 535-58		Лист ГОСТ 5681-57 ВСт 3*** ГОСТ 4037-69					
№ чертежа или стандарта	Без чертежа							
Обозначение	№ профиля	Длина, мм	Масса, кг		Размеры, мм		Масса, кг	
			шт	Общ	S x b1 x b	шт		Общ
T28.01.01.000СБ	12	640	6,7	13,4	10 x 140 x 150	1,51	6,04	0,150
T28.05		740	7,7	15,4				
T28.07		800	8,3	16,6				
T28.09		890	9,3	18,6				
T28.11	16	1030	14,6	29,2	15 x 155 x 165	3,08	12,32	0,320
T28.13		1130	16,0	32,0				
T28.15		1230	17,5	35,0				
T28.17		1330	18,9	37,8				
T28.19		1530	21,7	43,4				
T28.21.01.000СБ		1730	24,5	49,0				

Размеры в мм Таблица 1

Обозначение	A	A1	L	L1	a	b	b1	d	h	κ	Масса, кг
T28.01.01.000СБ	550	420	640								19,6
T28.05	650	524	740	8	25	140	150	27	140	6	21,6
T28.07	710	574	800								22,8
T28.09	800	674	890								24,8
T28.11	920	775	1030	10	35	165	165	34	192	8	41,8
T28.13	1020	875	1130								44,6
T28.15	1120	975	1230								47,6
T28.17	1220	1075	1330								50,4
T28.19	1420	1275	1530								56,0
T28.21.01.000СБ	1620	1475	1730								61,6

1. Сварку производить электродами типа Э42 по ГОСТ 9457-60.
- 2.\* Размер для справок.
- 3.\*\* Входить сплошным швом.
- 4.\*\*\* См. технические требования Т3.00.00.000 ТТ и Л3.

Т28.00.01.000СБ

Изм. Лист				Лит		Масса	Масштаб
				Лит		См табл	
Разработчик				Лист			
Проверенный				Листов 1			
Выпущенный				Минэнерго СССР			
Гл. инж.				Гидротехнический институт			
Н.контр.				Энергомонтажтрест			
Утв.				Лен. филиал			

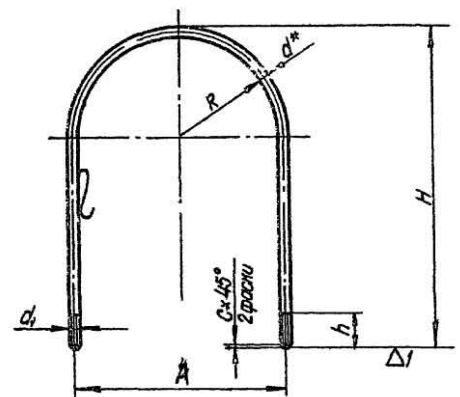
Капирово-Белая 4.00529-02 84 Формат А2

Серия 4.903-10 Выпуск 6

Имя и дата  
Имя и дата  
Имя и дата  
Имя и дата  
Имя и дата

T28.00.00.001

▽3(▽)



Размеры в мм

Обозначение	d	d <sub>1</sub>	R	A	H	h	C	Развернутая длина	Масса, кг
T28.05.00.001	24	M24	250	524	800	90	2,5	1874	6,65
T28.07.			278	580	830			1967	6,98
T28.08.			328	680	930			2224	7,90
T28.11.	30	M30	372	774	1100	110	2,5	2620	14,54
T28.13.			422	784	1200			2880	15,98
T28.15.			474	978	1300			3130	17,37
T28.17.			524	1078	1400			3390	18,81
T28.19.			624	1278	1600			3900	21,64
T28.21.00.001			724	1478	1800			4420	24,53

\* Размер для справок

T28.00.00.001

Хомут

Лист	Масса	Масштаб
См табл.		
Лист	Листов 1	

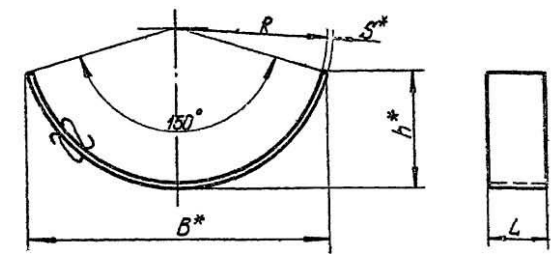
Минэнерго СССР  
Главлентэнерго монтаж  
Энергомонтажпроект  
Лен филиал

Круге d ГОСТ 2590 - 71  
20 ГОСТ 1050 - 60

Формат И

T28.00.00.002

▽1(▽)



Размеры в мм

Обозначение	R	B	h	L	S	Развернутая длина	Масса, кг
T28.01.00.002	190	382	150	140	8	508	4,47
T28.05	242	483	188			644	5,66
T28.07.	267	533	208			710	7,80
T28.09.	317	630	244	170	10	840	9,23
T28.11.	362	718	278			960	12,81
T28.13	412	815	315			1092	14,57
T28.15	462	915	354	170	12	1225	19,62
T28.17.	512	1012	392			1356	21,71
T28.19	612	1205	466			1618	25,91
T28.21.00.002	712	1398	540			1880	30,10

1\* Размеры для справок.

2\*\* Технические требования ТЗ.00.00.000 ТТ п.13

T28.00.00.002

Накладка

Лист	Масса	Масштаб
См табл.		
Лист	Листов 1	

Лист S ГОСТ 5681 - 57  
8См3\*\* ГОСТ 14637 - 69

Лист	Масса	Масштаб
См табл.		
Лист	Листов 1	

Минэнерго СССР  
Главлентэнерго монтаж  
Энергомонтажпроект  
Лен филиал

Копия без учета 400.529-02 85

Формат И

Серия 4.903-10 Выпуск 6

Серия 4.903-10 Выпуск 6

Изм Лист № докум Подп Дата  
Разраб Андреева  
Проф Величенко  
Рук.гр. Свирикин  
Инспект. Свирикин  
Н.Контр. Ермолов  
Чтв. Фелин

Изм Лист № докум Подп Дата  
Разраб Андреева  
Проф Величенко  
Рук.гр. Свирикин  
Инспект. Свирикин  
Н.Контр. Ермолов  
Чтв. Фелин