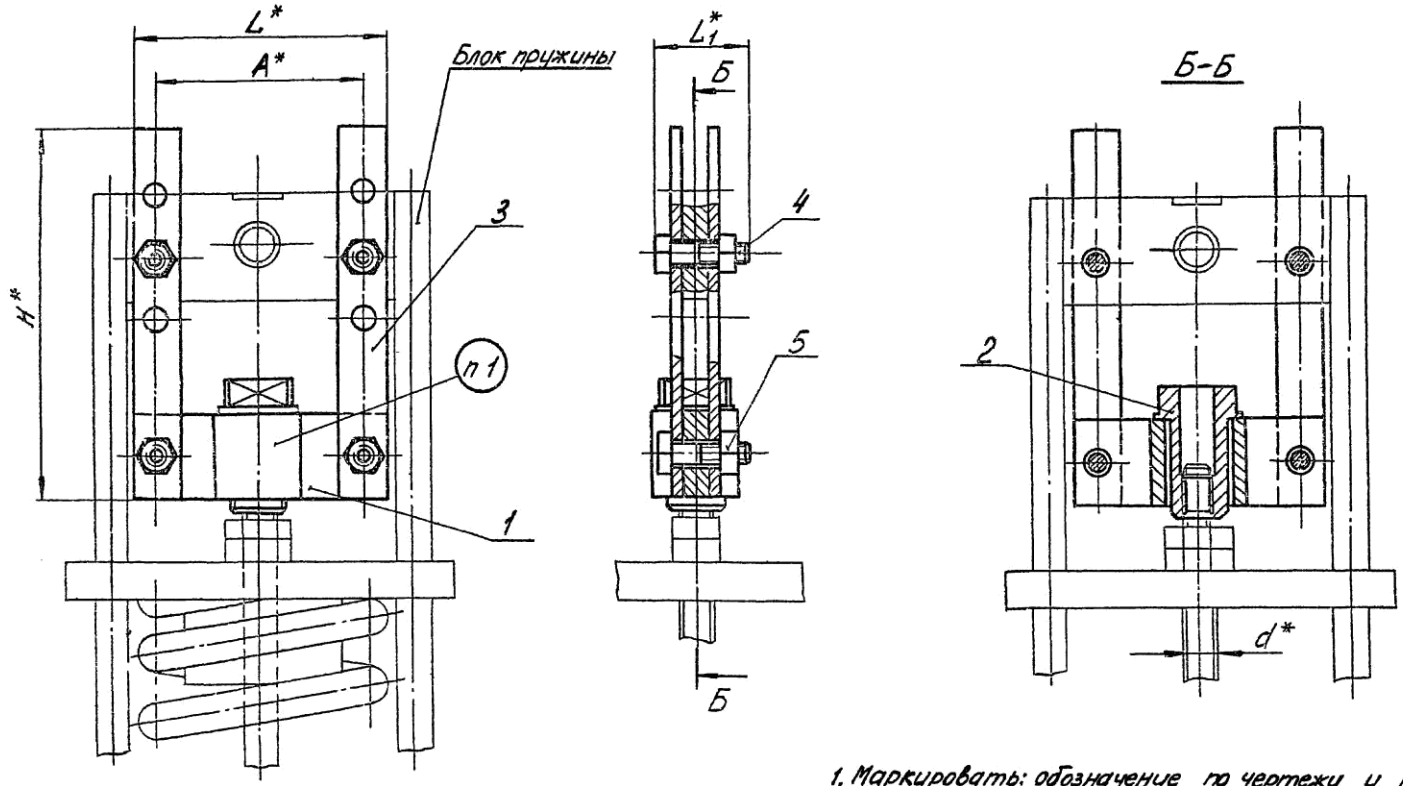


T42.00.00.000СБ

Серия 4203-10 Выпуск 6

Шиб. и подв. Подпись и дата  
Взам. инж. М. Шиб. и подв. Подпись и дата



1. Маркировать: обозначение по чертежу и товарный знак завода - изготовителя.
2. \*Размеры для справок.

				<b>T42.00.00.000СБ</b>				
Изм.	Лист	№ док. инж.	Подп.	Дата	Разрешающее устройство	Лист	Масса	Масштаб
		Гранич	Иванов	11.10.11	для блоков пружин Сборочный чертёж		СМ	—
		Келитченко	15.11.11	25.10.11		Лист 1	Листов 2	
		Рык зр. Свойкин	15.11.11	26.10.11				
		Сл. спец. Сорокин	15.11.11	28.10.11				
		И. контр. Ермаков	15.11.11	28.10.11				
		Шиб. Фейгин	15.11.11	28.10.11				
Копирован Соболева 14.09.2011 101						Минэнерго СССР Главэнергоинженерно-монтажно-энергомонтажпроект Лен. филиал Формат 12		

92000.00.000СБ

10

Размеры в мм

Таблица 1

Обозначение	Допускаемая нагрузка, кгс	Диаметр троса, d	H	A	L	L <sub>1</sub>	Масса, кг	Для блоков пружин				
T42.01.00.000СБ	534	M12	220	120	150	58	2,60	T26.01.00.000СБ	T26.11.00.000СБ			
T42.02.	816	M16						T26.02.	T26.12.			
	1190							T26.03.	T26.13.			
	1666						T26.04.	T26.14.				
T42.03.	2005	M20					140	166	76	3,24	T26.05.	T26.15.
	2686										T26.06.	T26.16.
T42.04.	3325	M24	240	155	190	76	5,44	T26.07.	T26.17.			
	4080							T26.08.	T26.18.			
T42.05.	4955	M30	300	180	220	78	6,86	T26.09.	T26.19.			
T42.06.00.000СБ	5960							T26.10.00.000СБ	T26.20.00.000СБ			

Пример обозначения разгружающего устройства:

**РАЗГРУЖАЮЩЕЕ УСТРОЙСТВО T42.03**

Таблица 2

Спецификация										
№ поз.	1		2		3		4		5	
Наименование	Траверса		Втулка		Полоса		Болт		Гайка	
Количество	1		1		4		4		4	
Материал	—		d ГОСТ 2590 - 71 Круг ВСт 3*) ГОСТ 535 - 58		S ГОСТ 5681 - 57 Лист ВСт 3*) ГОСТ 4637 - 69		Сталь 35 ГОСТ 1050 - 60		Сталь 20 ГОСТ 1050 - 60	
№ чертежа или стандарта	T42.00.01.000		T42.00.00.001		T42.00.00.002		ГОСТ 7798 - 70		ГОСТ 5915 - 70	
Обозначение	Обозначение	Масса, кг	Обозначение	Масса, кг	Обозначение	Масса, кг лит. общ.	Обозначение	Масса, кг лит. общ.	Обозначение	Масса, кг лит. общ.
T42.01.00.000СБ	T42.01.01.000СБ	0,796	T42.01.00.001	0,214	T42.01.00.002	0,320 1,28	M12x50.56	0,062 0,248	M12.5	0,015 0,060
T42.02.			T42.02.	0,183						
T42.03.	T42.03.	1,305	T42.03.	0,343						
T42.04.	T42.04.	1,821	T42.04.	0,370	T42.04.	0,636 2,54	M16x70.56	0,145 0,580	M16.5	0,033 0,132
T42.05.	T42.05.	2,368	T42.05.00.001	0,516	T42.05.	0,815 3,26				
T42.06.00.000СБ	T42.06.01.000СБ	2,648					T42.06.00.002	0,812 3,25	M20x70.56	0,244 0,976

\*) См. технические требования ТЗ.00.00.000ТТ.п.13.

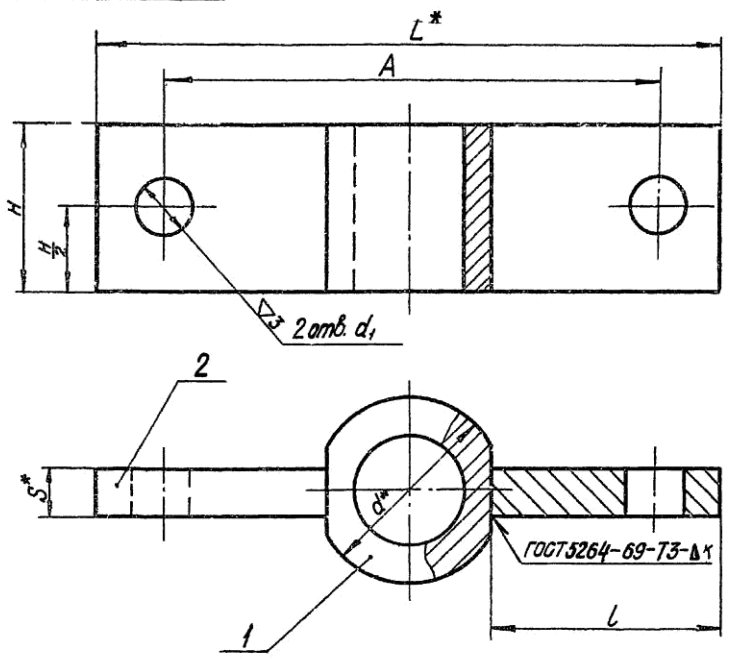
Изм.	Кол.	№ докум	Подп.	Дата	T42.00.00.000СБ	Лист
						2

капил. Беларусь 4.0.05.29-02 10.2 Формат 12

Серия 4903-10 Выпуск 6

Имя, № докум, Подпись и дата, Взам инв-на, Изм. и дата

Т42.00.01.000СБ



Размеры в мм Таблица 1

Обозначение	d	d <sub>1</sub>	A	L	H	S	K	Масса, кг
T42.01.01.000СБ	48	14	120	150	40	12	6	0,796
T42.03.	56		140	166	50	16		1,305
T42.04.	65	18	155	190	55	20	8	1,821
T42.05.		23	180	220	70			2,368
T42.06.01.000СБ		23	180	220	70			2,648

Таблица 2

Спецификация						
№ поз.	1	2		3		Масса неразобранного металла сборки: шпоби, кг
Наименование	Втулка	Полоса				
Количество	1	2				
Материал	Круг d ГОСТ 2590-71 В.Ст.3**ГОСТ535-58	Лист S ГОСТ 5681-57 В.Ст.3**ГОСТ14637-69				
№ чертежа или стандарта	T42.00.01.001		Без чертежа			
Обозначение	Обозначение	Масса, кг	Размеры, мм S x H x L	Масса, кг		Масса неразобранного металла сборки: шпоби, кг
				шт.	Общ.	
T42.01.01.000СБ	T42.01.01.001	0,380	12 x 40 x 55	0,193	0,386	0,030
T42.03.	T42.03.	0,550	16 x 50 x 58	0,345	0,690	0,065
T42.04.	T42.04.	0,875	16 x 55 x 63	0,438	0,876	0,070
T42.05.	T42.05.01.001	0,930	20 x 70 x 65	0,674	1,348	0,090
T42.06.01.000СБ			20 x 70 x 80	0,814	1,628	

1. Сварку производить электродами типа Э42 по ГОСТ 9467-60.
- 2.\* Размеры для справок.
- 3.\*\* См. технические требования Т3.00.00.000 ТТ п.1.3.

T42.00.01.000СБ

Трaverse			Лит.	Масса	Масштаб
Сборочный чертеж			См. табл.1	—	—
Изм.	Лист	№ докум	Подп.	Дата	
Разраб.	Айрашев	Бунин			
Проб.	Величенко	Сидоров			
Док.зр.	Свалякин	Сидоров			
Инспекц.	Сорокин				
Н.д.м.т.	Ермаков				
Утв.	Фейсман				

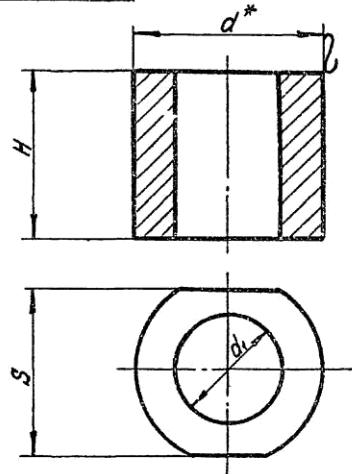
4.00.529-02 103 40/10/12

№ по пасп. / Проверка и дата / Взам.инв.№ / Инв.инв.№ / Подпись и дата / Серия 4.903-10 / Выпуск 6



T42.00.01.001

▽3(▽)



Размеры в мм

Обозначение	$d$	$d_1$	$H$	$S$	Масса, кг
T42.01.01.001	48	26	40	40	0,380
T42.03.	56	32	50	50	0,550
T42.04.	65	35	55	55	0,875
T42.05.01.001		42	70	60	0,930

1.\* Размер для справок.  
2.\*\*См. технические требования Т3.00.00.000ТТ п.1.3.

T42.00.01.001

Втулка

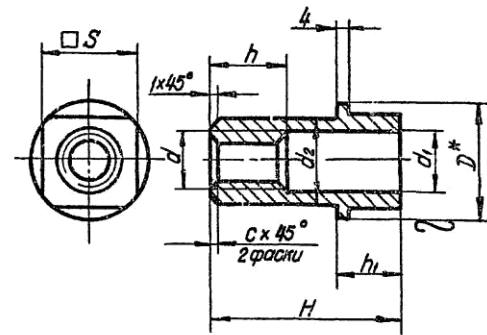
Круг  $d$  ГОСТ 2590 - 71  
ВСт3\*\* ГОСТ 535 - 58

Лит.	Масса	Масштаб
	см. табл.	—
Лист	Листов 1	

Минэнерго СССР  
Главтеплоэнергомонтаж  
Энергомонтажпроект  
Лен. филиал

T42.00.00.001

▽3(▽)



Размеры в мм

Обозначение	$d$	$d_1$	$d_2$	$D$	$S$	$H$	$h$	$h_1$	$c$	Масса, кг
T42.01.00.001	M12	14	24	36	32	65	16	15	16	0,214
T42.02.	M16	18					20	2		
T42.03.	M20	22	30	48	41	75	25	20	2,5	0,343
T42.04.	M24	26	32				85			
T42.05.00.001	M30	32	40	56	46	105	40	30		0,516

1.\* Размер для справок.  
2.\*\*См. технические требования Т3.00.00.000ТТ п.1.3.

T42.00.00.001

Втулка

Круг  $D$  ГОСТ 2590 - 71  
ВСт3\*\* ГОСТ 535 - 58

Лит.	Масса	Масштаб
	см. табл.	—
Лист	Листов 1	

Минэнерго СССР  
Главтеплоэнергомонтаж  
Энергомонтажпроект  
Лен. филиал

Серия 4.903-10 Выпуск 6

Серия 4.903-10 Выпуск 6

Изм. № подл. Подпись и дата. Взам. инв. №. Инв. № вкл. Подпись и дата.

Изм. № подл. Подпись и дата. Взам. инв. №. Инв. № вкл. Подпись и дата.

Изм. лист	№ докум.	Подп.	Дата
Разраб.	Андреева	В.И.	
Проб.	Величенко	В.И.	
Рук.гр.	Свайкин	В.И.	
Н. спец.	Сорокин	В.И.	
Инж.пр.	Ермаков	В.И.	
Утв.	Фейгин	В.И.	

Изм. лист	№ докум.	Подп.	Дата
Разраб.	Андреева	В.И.	
Проб.	Величенко	В.И.	
Рук.гр.	Свайкин	В.И.	
Н. спец.	Сорокин	В.И.	
Инж.пр.	Ермаков	В.И.	
Утв.	Фейгин	В.И.	

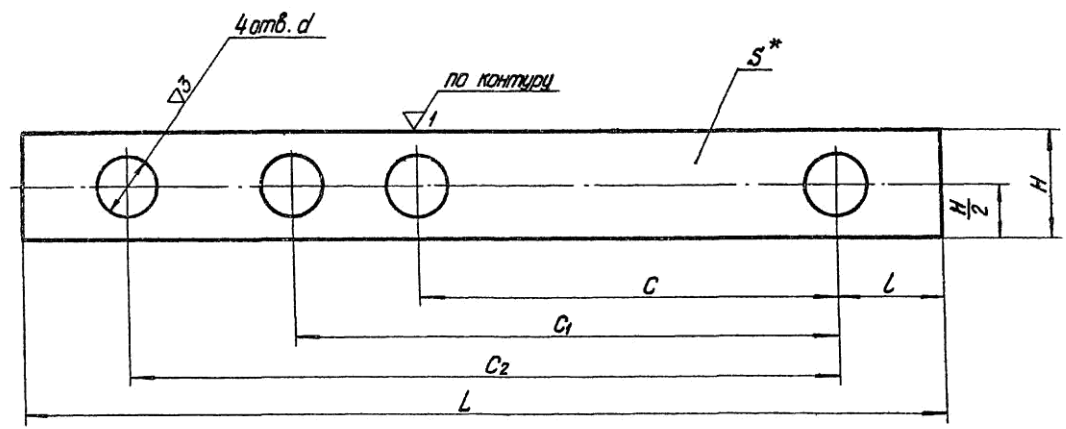
ГОСТ 52.28 7

ГОСТ 68.28 7

4.00.524-02 104

ГОСТ 11

Т42.00.00.002



Размеры в мм

Обозначение	H	L	L	C			d	S	Масса, кг
				C <sub>1</sub>	C <sub>2</sub>	±0,5			
Т42.01.00.002	26	220	25	100	130	170	14	8	0,320
Т42.04	38	240		120	150	190	18		
Т42.05		300	30	150	200	240	23	10	0,815
Т42.06.00.002	40								0,812

1.\* Размер для справок.

2.\*\* См. технические требования ТЗ.00.00.000.ТТ п.1.3.

Серия 4.903-10 Выпуск 6

Лист № подл. Подпись и дата  
 Взам. инв. № Инв. № докум. Подпись и дата

				<b>Т42.00.00.002</b>		
				<b>Полоса</b>		
Изм. Лист	Исполнит.	Подп.	Дата	Лит	Масса	Масштаб
Разраб	Андреева	Яндел			См. табл.	—
Проб	Ведитченко	Белая	6.1.74			
Рис. эр.	Свободкин	Белая	04.11			
Гл. спец.	Сорокин			Лист	5 ГОСТ 5681-57	
Инж.пр.	Ермаков				Всг3** ГОСТ 14637-69	
Утв	Фейсман				Минэнерго СССР Госпланэнергомашиноэлектротехнический проект Лен. филиал	

— Копия Белая 4.00529-02 105 Формат 12

