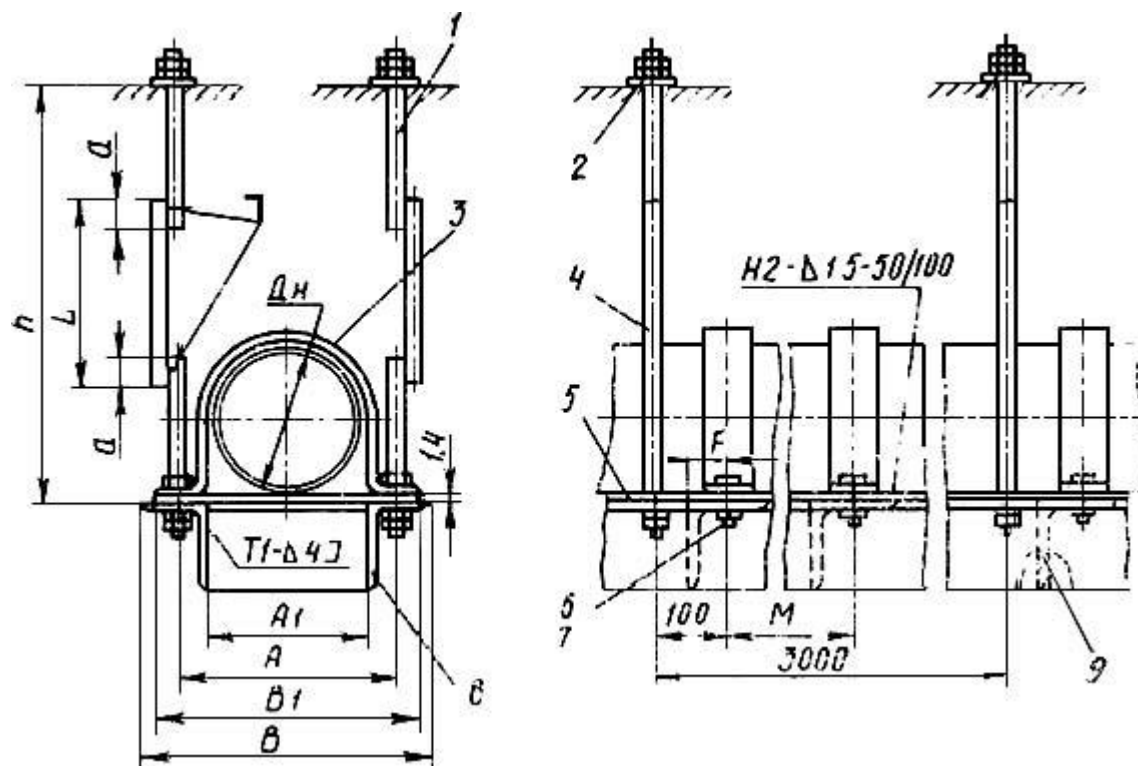


Подвеска однорядная со сплошным основанием и двумя тягами

Тип ПС-2

Для $D_n=125-630$ мм



1 - тяга резьбовая (черт.27, табл.24); 2 - прокладка; 3 - скоба типа СО (черт.16, табл.13);
4 - тяга (черт.30, табл.27); 5 - настил; 6 - болт по ГОСТ 7798-70; 7 - гайка по ГОСТ
5915-70; 8 - основание сплошное - уголок по ГОСТ 8509-72; 9 - ребро - уголок по ГОСТ
8509-72

Черт.15

Размеры в мм

Шифр подвески	Наружный диаметр трубопровода, Дн	Нагрузка, кг	Сечение угля (поз. 8, 9)	А	А	В	В	М	F	d	h ₁	Шифр тяги		Диаметр и длина болянта (поз. 6)	Масса одного метра, кг									
												Резьба: вой (поз. 1)	(поз. 4)											
ПС-2-125- L	125	900	40x40x4	160	116	196	190	1500	22	70	420	М-10	10- L	М10x20	23,2									
ПС-2-140- L	140			175	131	211	205								23,9									
ПС-2-160- L	160			195	151	231	225								24,7									
ПС-2-180- L	180			216	172	252	246								25,1									
ПС-2-200- L	200			1400	45x45x4	240	190								280	274	2000	25	30	М-12	12- L	М12x25	28,4	
ПС-2-225- L	225					265	215								305	298							29,4	
ПС-2-250- L	250			2150	50x50x5	293	233								333	327	30	35	85	490	М-16	16- L	М16x30	37,7
ПС-2-280- L	280					325	265								365	358								39,2
ПС-2-315- L	315					2750	56x56x5								360	300								412
ПС-2-400- L	400			4100	63x63x5	460	390								516	509	40	620	725				55,3	
ПС-2-500- L	500	6500	70x70x5	560	480	620	613	65,0																
ПС-2-630- L	630	10100	80x80x6	690	600	760	753		45						86,4									

Пример условного обозначения подвески со сплошным основанием, с двумя тягами Дн=160 мм и L=500 мм: Подвеска ПС-2-160-500 ОСТ 36-17-85